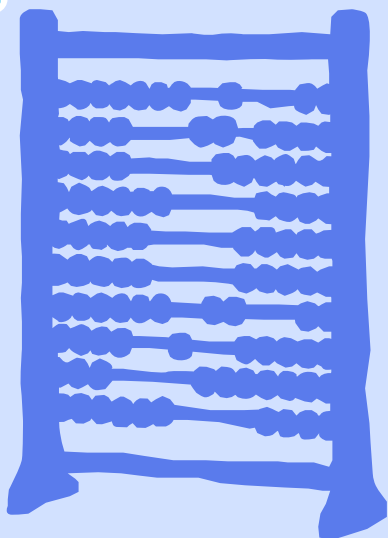


מוצרי חיסכון פיננסי לעתיד

פתרונות פיננסיים חכמים המשלבים מבחר מסלולי השקעה, גמישות ונזילות מלאים.



פוליסת חיסכון פיננסי לעתיד מהווה אפיק חיסכון לכל מטרה באמצעות הפקדה חד פעמית ו/או חודשית, מבחר מסלולי השקעה בהתאם לצרכי הלקוח, נזילות מלאה בכל עת, ויתרונות מול מכשירי השקעה אחרים.

למה כדאי לחסוך בפוליסות חיסכון פיננסי לעתיד

מבחר:

מבחר מסלולי השקעה המאפשרים שילוב והתאמה מרבית לתנאי השוק ולצרכים משתנים



גמישות:

שינוי מסלולי ההשקעה אינו כרוך בתשלום עמלות ובתשלום מס רווחי הון. תשלום המס יבוצע רק בעת משיכת הכספים ורק על הרווח הריאלי



הטבות מס:

זכאות להטבות מס ללקוחות שהגיעו לגיל פרישה בשנת המס⁽²⁾



נזילות:

אפשרות למשוך את הכסף בכל עת, ללא קנסות פדיון, בכפוף להוראות ההסדר התחיקתי



הלוואות:

אפשרות לקבלת הלוואה לכל מטרה, בתנאים אטרקטיביים, מתוך כספי הפוליסה


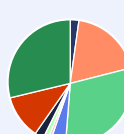
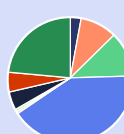
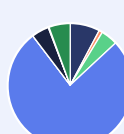
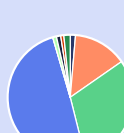


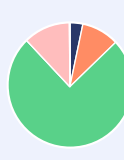
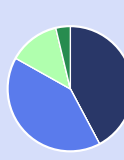
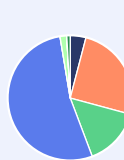
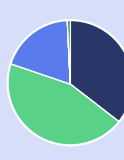
נכסים לא סחירים:

אפשרות לחשיפה לנכסים בלתי סחירים כגון נדל"ן, אשראי פרטי וקרנות השקעה פרטיות



(1) חיסכון פיננסי לעתיד - הפקדות שוטפות ו/או חיסכון פיננסי לעתיד - הפקדה חד פעמית (2) מבטחים אשר הגיעו לגיל פרישה ואשר מלאו להם לפחות 55 שנים ביום 01.01.2003 זכאים להטבת מס שמשמעותה פטור ממס בגין הכנסות מריבית, והכל בכפוף להוראות מס הכנסה והתקרות המתפרסמות על ידו. מימוש הטבת המס יעשה על ידי הלקוח, מול פקיד השומה

סוג חשיפה			הרכב נכסים מאי 2026 (נכון ליום 31.05.2026)	שאר- ריבית חסרת סיכון 5 - 7 שנים נכון 03/2026-7	תשואות נומינליות ברוטו			סך נכסי קופה במיליוני ש"ח 05/2026	מסלול ומדיניות השקעה	מס' אוצר
מט"ח	חו"ל	מניות			תשואה ממוצעת שנתית 60 חודשים אחרונים	תשואה ממוצעת שנתית 36 חודשים אחרונים	תשואה 12 חודשים אחרונים			
6%	23%	6%	<ul style="list-style-type: none"> מזומנים ושויי מזומנים 4.28% אג"ח ממשלתיות סחירות 29.24% אג"ח קונצרני סחיר ותעודות סל אג"חיות 26.57% מניות אופציות ותעודות סל מנייתיות 5.06% אג"ח קונצרניות לא סחירות 1.05% פיקדונות 1.98% קרנות נאמנות 2.49% הלוואות 10.93% השקעות אחרות 18.39% 	0.25	3.30%	5.80%	7.28%	2,426	<p>פרופיל - אשראי ואג"ח</p> <p>נכסי המסלול יהיו חשופים לנכסים הבאים בארץ ובח"ל: אג"ח סחירות ושאינו סחירות, ני"ע מסחריים, הלוואות שאינן סחירות, אג"ח להמרה ופקדונות, בשיעור חשיפה שלא יפחת מ-75% ולא יעלה על 120% מנכסי המסלול. חשיפה לנכסים כאמור תושג באמצעות השקעה במישרין, בנגזרים, בתעודות סל, בקרנות נאמנות או בקרנות השקעה. יתרת הנכסים תושקע בכפוף להוראות הדין, ובכפוף לשיקול דעתה של ועדת ההשקעות.</p>	4
13%	26%	4%	<ul style="list-style-type: none"> מזומנים ושויי מזומנים 2.20% אג"ח ממשלתיות סחירות 18.83% אג"ח קונצרני סחיר ותעודות סל אג"חיות 30.21% מניות אופציות ותעודות סל מנייתיות 4.04% אג"ח קונצרניות לא סחירות 0.80% פיקדונות 1.26% קרנות נאמנות 2.35% הלוואות 11.56% השקעות אחרות 28.75% 	0.01	2.91%	4.94%	4.30%	1,397	<p>פרופיל אשראי ואג"ח עם מניות (עד 25% מניות)</p> <p>נכסי המסלול יהיו חשופים לנכסים הבאים: אג"ח סחירות ושאינו סחירות של חברות, ני"ע מסחריים, הלוואות שאינן סחירות לחברות, אג"ח להמרה, פקדונות, אג"ח של ממשלת ישראל או אג"ח של ממשלות אחרות. חשיפה לנכסי אג"ח תהיה בשיעור שלא יפחת מ-75% ולא יעלה על 120% מנכסי המסלול. חשיפה למניות תהיה בשיעור שלא יעלה על 15% מנכסי המסלול. חשיפה לנכסים כאמור לעיל תושג הן באמצעות השקעה במישרין והן באמצעות השקעה בנגזרים, בתעודות סל, בקרנות נאמנות או בקרנות השקעה. חשיפה לנכסים שאינם נכסי אג"ח ואינם מניות תהיה על פי שיקול דעתה של ועדת ההשקעות ובכפוף לכל דין.</p>	6
19%	50%	52%	<ul style="list-style-type: none"> מזומנים ושויי מזומנים 2.88% אג"ח ממשלתיות סחירות 9.79% אג"ח קונצרני סחיר ותעודות סל אג"חיות 11.86% מניות אופציות ותעודות סל מנייתיות 41.00% אג"ח קונצרניות לא סחירות 0.53% פיקדונות 0.65% קרנות נאמנות 4.67% הלוואות 5.08% השקעות אחרות 23.54% 	1.16	8.20%	13.82%	21.46%	13,924	<p>כלל - כללי</p> <p>נכסי המסלול יהיו חשופים לנכסים מסוגים שונים בכפוף להוראות הדין, ובכפוף לשיקול דעתה של ועדת ההשקעות.</p>	99
23%	60%	100%	<ul style="list-style-type: none"> מזומנים ושויי מזומנים 7.77% אג"ח ממשלתיות סחירות 0.92% אג"ח קונצרני סחיר ותעודות סל אג"חיות 4.39% מניות אופציות ותעודות סל מנייתיות 76.58% אג"ח קונצרניות לא סחירות 0.00% פיקדונות 0.00% קרנות נאמנות 4.54% הלוואות 0.21% השקעות אחרות 5.59% 	1.11	12.83%	24.77%	41.21%	4,446	<p>כלל - מנייתי</p> <p>נכסי המסלול יהיו חשופים למניות בארץ ובח"ל, בשיעור חשיפה שלא יפחת מ-75% ולא יעלה על 120% מנכסי המסלול. חשיפה לנכסים כאמור תושג באמצעות השקעה במישרין, בנגזרים, בתעודות סל, בקרנות נאמנות או בקרנות השקעה. יתרת הנכסים תושקע בכפוף להוראות הדין, ובכפוף לשיקול דעתה של ועדת ההשקעות.</p>	9
19%	33%	52%	<ul style="list-style-type: none"> מזומנים ושויי מזומנים 1.36% אג"ח ממשלתיות סחירות 13.96% אג"ח קונצרני סחיר ותעודות סל אג"חיות 30.77% מניות אופציות ותעודות סל מנייתיות 49.39% אג"ח קונצרניות לא סחירות 0.00% פיקדונות 0.96% קרנות נאמנות 1.11% הלוואות 0.80% השקעות אחרות 1.64% 	1.02	7.31%	13.11%	19.56%	215	<p>כלל - מסלול הלכה</p> <p>נכסי המסלול יהיו חשופים לנכסים מסוגים שונים בכפוף להוראות הדין ובכפוף לכללי ההלכה היהודית בלבד. ההשקעות במסלול תהיינה בסמכותה ובאחריותה הבלעדית של ועדת ההשקעות והחברה המנהלת תהיה חייבת לפעול בנאמנות על פי העמיתים במסלול זה. השאת התשואה במסלול מוגבלת בכך שההשקעות בו כפופות לכללי ההלכה היהודית.</p>	205

סוג חשיפה			הרכב נכסים מאי 2026 (נכון ליום 31.05.2026)	שארפ- ריבית חסרת סיכון 5 - 7 שנים נכון 03/2026-7	תשואות נומינליות ברוטו			סך נכסי קופה במיליוני ₪ 05/2026	מסלול ומדיניות השקעה	מס' אוצר
מט"ח	חו"ל	מניות			תשואה ממוצעת שנתית 60 חודשים אחרונים	תשואה ממוצעת שנתית 36 חודשים אחרונים	תשואה 12 חודשים אחרונים			
0%	0%	0%	<ul style="list-style-type: none"> מזומנים ושויי מזומנים 3.27% אג"ח ממשלתיות סחירות 9.48% אג"ח קונצרני סחיר ותעודות סל אג"חיות 75.28% מניות אופציות ותעודות סל מנייתיות 0.00% אג"ח קונצרניות לא סחירות 11.88% פיקדונות 0.00% קרנות נאמנות 0.00% הלוואות 0.09% השקעות אחרות 0.00% 	1.30	4.95%	4.90%	220	<p>פרופיל כספי (שקלי)</p> <p>נכסי המסלול יהיו חשופים לנכסים הבאים, שאינם צמודים: פקדונות שקליים, מלוות ממשלתיות, הלוואות שקליות ואג"ח שקליות סחירות ושאינן סחירות, בשיעור חשיפה שלא יפחת מ-75% ולא יעלה על 120% מנכסי המסלול. נכסי המסלול יהיו חשופים לנכסים המפורטים לעיל שמשיך החיים הממוצע שלהם אינו עולה על שנה. חשיפה לנכסים כאמור תושג באמצעות השקעה במישרין, בנגזרים, בתעודות סל, בקרנות נאמנות או בקרנות השקעה.</p> <p>יתרת הנכסים תושקע בכפוף להוראות הדין, ובכפוף לשיקול דעתה של ועדת ההשקעות.</p>	13244	
100%	104%	100%	<ul style="list-style-type: none"> מזומנים ושויי מזומנים 45.64% אג"ח ממשלתיות סחירות 0.00% אג"ח קונצרני סחיר ותעודות סל אג"חיות 0.00% מניות אופציות ותעודות סל מנייתיות 44.22% אג"ח קונצרניות לא סחירות 0.00% פיקדונות 14.18% קרנות נאמנות 0.00% הלוואות 0.00% השקעות אחרות -4.05% <p>* שיעור החשיפה האפקטיבי למניות עומד על כ-99%</p> 	0.64	12.18%	3.51%	1,694	<p>כלל - מחקה מדד S&P 500</p> <p>נכסי המסלול יעקבו באמצעות מכשירי עוקבי מדד ונגזרים (לרבות חוזים עתידיים, אופציות וכתבי אופציות), אחר מדד S&P 500 בשיעור חשיפה שלא יעלה 100% מנכסי המסלול. נכסי המסלול העוקבים אחר המדד יהיו כל נכסי המסלול למעט טיפול בביטחונות בנגזרים המשמשים לצרכי גידור, במזומנים ופיקדונות שהופקדו לתקופה שאינה עולה על 12 חודשים ממועד הפקדתם, לצורך טיפול בביטחונות בגין נגזרים, הפקדות, משיכות והעברות כספים. עקביה אחר המדד עשויה להיות חשופה לסיכונים מטבע.</p>	13346	
6%	3%	55%	<ul style="list-style-type: none"> מזומנים ושויי מזומנים 4.06% אג"ח ממשלתיות סחירות 25.14% אג"ח קונצרני סחיר ותעודות סל אג"חיות 15.05% מניות אופציות ותעודות סל מנייתיות 53.11% אג"ח קונצרניות לא סחירות 0.00% פיקדונות 17.4% קרנות נאמנות 0.00% הלוואות 0.00% השקעות אחרות 0.89% 	1.02	23.76%	36.37%	667	<p>כלל משולב סחיר (ישראל)</p> <p>נכסי המסלול יהיו חשופים לתמהיל של מניות, אג"ח קונצרני ואג"ח ממשלתית, בארץ ובחו"ל, בשיעור חשיפה שלא יפחת מ-75% ולא יעלה על 120% מנכסי המסלול. חשיפה לנכסים כאמור תושג באמצעות השקעה בנכסים סחירים בלבד. ההשקעה עשויה להתבצע הן במישרין (בנכסי בסיס) והן באמצעות השקעה בנגזרים (לרבות חוזים עתידיים, אופציות וכתבי אופציות ולרבות נגזרים לא סחירים אשר משמשים לצרכי גידור ונגזרים לא סחירים אשר שויים נגזר מנכס בסיס סחיר), בקרנות סל ובקרנות נאמנות. יתרת הנכסים תושקע במזומנים ופיקדונות שהופקדו לתקופה שאינה עולה על 3 חודשים ממועד הפקדתם. השקעה במסלול זה עשויה להיות חשופה לסיכונים מטבע.</p>	14246	
100%	98%	53%	<ul style="list-style-type: none"> מזומנים ושויי מזומנים 36.01% אג"ח ממשלתיות סחירות 0.00% אג"ח קונצרני סחיר ותעודות סל אג"חיות 45.45% מניות אופציות ותעודות סל מנייתיות 19.31% אג"ח קונצרניות לא סחירות 0.00% פיקדונות 0.00% קרנות נאמנות 0.00% הלוואות 0.00% השקעות אחרות -0.77% 	1.30	3.31%	-5.99%	146	<p>כלל עוקב מדדים גמיש</p> <p>נכסי המסלול, בשיעור שלא יפחת מ-75% ולא יעלה על 100% יעקבו אחר מדדי מניות או אג"ח קונצרני או אג"ח ממשלתית, או שילוב ביניהם, כהגדרתם באשכול מסלולי מחקי מדדים, ולכל הפחות בשלושה מדדים כאמור (העונים על התנאים המנויים בסעיף 6 בפרק 4, חלק 2, שער 5, בחוזר המאוחד שכותרתו ניהול נכסי השקעה), באמצעות מכשירים עוקבי מדד. יתרת הנכסים, למעט שיעור מהנכסים שיושקע בנגזרים המשמשים לצרכי גידור, במזומנים ופיקדונות שהופקדו לתקופה שאינה עולה על 12 חודשים ממועד הפקדתם, לצורך טיפול בביטחונות בגין נגזרים, הפקדות, משיכות והעברות כספים, יעקבו אחר מדדים שונים (העונים על התנאים המנויים בסעיף 6 בפרק 4, חלק 2, שער 5, בחוזר המאוחד שכותרתו ניהול נכסי השקעה) בכפוף להוראות הדין. עקביה אחר מדדים כאמור עשויה להיות חשופה לסיכונים מטבע.</p>	14247	

סוג חשיפה			הרכב נכסים מאי 2026 (נכון ליום 31.05.2026)	שאר-פ- ריבית חסרת סיכון 5 - 7 שנים נכון 03/2026-7	תשואות נומינליות ברוטו			סך נכסי קופה במיליוני ש"ח 05/2026	מסלול ומדיניות השקעה	מס' אוצר
מט"ח	חו"ל	מניות			תשואה ממוצעת שנתית ממוצעת 60 חודשים אחרונים	תשואה ממוצעת שנתית ממוצעת 36 חודשים אחרונים	תשואה ממוצעת 12 חודשים אחרונים			
100%	101%	101%	<ul style="list-style-type: none"> מזומנים ושויי מזומנים 58.25% אג"ח ממשלתיות סחירות 0.00% אג"ח קונצרני סחיר ותעודות סל אג"חיות 0.00% מניות אופציות ותעודות סל מנייתיות 42.91% אג"ח קונצרניות לא סחירות 0.00% פיקדונות 0.00% קרנות נאמנות 0.00% הלוואות 0.00% השקעות אחרות -1.16% 	**	**	**	4.95%	151	<p>מסלול עוקב מדדי מניות</p> <p>נכסי המסלול, יעקבו באמצעות מכשירים עוקבי מדד בשיעור שלא יפחת מ-75% ולא יעלה על 100% אחר מדדי מניות ולכל הפחות בשלושה מדדים כאמור שאינם דומים שיעור המעקב אחר כל אחד משלושת המדדים, ששיעור מסך נכסי המסלול הוא הגדול ביותר, לא יפחת מ-10% ולא יעלה על 50% מנכסי המסלול. יתרת נכסי המסלול, יעקבו אחר מדדים שונים למעט שיעור מהנכסים שישקע באופן הבא: בנגזרים המשמשים לצרכי גידור לצורך הפקדות, נגזרים, ובאחד או יותר מן הבאים: מזומנים, מוק"מ, פיקדונות שהופקדו לתקופה שאינה עולה על 12 חודשים ממועד הפקדתם, אג"ח של מדינת ישראל שמועד פירעונן אינו עולה על 12 חודשים, באג"ח של מדינות חוץ מאשרת שמועד פירעונן אינו עולה על 12 חודשים, ובלבד שהאג"ח והנגזר נרכשו באותה מדינת חוץ מאשרת, קרן כספית שהגדרתה בתקנות השקעות משותפות בנאמנות (נכסים שמותר לקנות ולהחזיק בקרן ושיעוריהם המרביים) התשנ"ה-1994. המעקב אחר המדדים כאמור יהיה בכפוף להוראות הדין ועשוי להיות חשוף לסיכונים מטבע.</p>	14796
3%	1%	0%	<ul style="list-style-type: none"> מזומנים ושויי מזומנים 2.74% אג"ח ממשלתיות סחירות 36.32% אג"ח קונצרני סחיר ותעודות סל אג"חיות 58.20% מניות אופציות ותעודות סל מנייתיות 0.09% אג"ח קונצרניות לא סחירות 0.00% פיקדונות 2.51% קרנות נאמנות 0.00% הלוואות 0.00% השקעות אחרות 0.15% 	**	**	**	7.94%	65	<p>מסלול אגח סחיר (ישראל)</p> <p>נכסי המסלול יהיו חשופים לאג"ח קונצרני ואג"ח ממשלתי בארץ ובחו"ל, בשיעור חשיפה שלא יפחת מ-75% ולא יעלה על 120% מנכסי המסלול. חשיפה לנכסים כאמור תושג באמצעות השקעה בנכסים סחירים בלבד. ההשקעה עשויה להתבצע הן במישרין (בנכסי בסיס) והן באמצעות השקעה בנגזרים (לרבות חוזים עתידיים, אופציות וכתבי אופציות ולרבות נגזרים לא סחירים אשר משמשים לצרכי גידור ונגזרים אשר שויים נגזר מנכס בסיס סחיר), בקרנות סל ובקרנות נאמנות. יתרת הנכסים תושקע במזומנים ופיקדונות שהופקדו לתקופה שאינה עולה על 3 חודשים ממועד הפקדתם. השקעה במסלול זה עשויה להיות חשופה לסיכונים מטבע.</p>	15442
7%	4%	98%	<ul style="list-style-type: none"> מזומנים ושויי מזומנים 2.87% אג"ח ממשלתיות סחירות 0.00% אג"ח קונצרני סחיר ותעודות סל אג"חיות 0.00% מניות אופציות ותעודות סל מנייתיות 95.85% אג"ח קונצרניות לא סחירות 0.00% פיקדונות 0.00% קרנות נאמנות 0.00% הלוואות 0.00% השקעות אחרות 1.28% 	**	**	**	66.51%	425	<p>מסלול מניות סחיר (ישראל)</p> <p>נכסי המסלול יהיו חשופים למניות בארץ ובחו"ל, בשיעור חשיפה שלא יפחת מ-75% ולא יעלה על 120% חשיפה לנכסים כאמור תושג באמצעות השקעה בנכסים סחירים בלבד. ההשקעה עשויה להתבצע הן במישרין (בנכסי בסיס) והן באמצעות השקעה בנגזרים (לרבות חוזים עתידיים, אופציות וכתבי אופציות ולרבות נגזרים לא סחירים אשר משמשים לצרכי גידור ונגזרים אשר שויים נגזר מנכס בסיס סחיר), בקרנות סל ובקרנות נאמנות. יתרת הנכסים תושקע במזומנים ופיקדונות שהופקדו לתקופה שאינה עולה על 3 חודשים ממועד הפקדתם. השקעה במסלול זה עשויה להיות חשופה לסיכונים מטבע.</p>	15443
98%	98%	62%	<ul style="list-style-type: none"> מזומנים ושויי מזומנים 2.60% אג"ח ממשלתיות סחירות 0.00% אג"ח קונצרני סחיר ותעודות סל אג"חיות 18.49% מניות אופציות ותעודות סל מנייתיות 59.86% אג"ח קונצרניות לא סחירות 0.00% פיקדונות 0.00% קרנות נאמנות 19.05% הלוואות 0.00% השקעות אחרות 0.00% 	**	**	**	**	9	<p>כלל State Street כללי:</p> <p>נכסי המסלול יהיו חשופים לנכסים מסוגים שונים בכפוף להוראות הדין, ובכפוף לשיקול דעתה של ועדת ההשקעות.</p>	15231
99%	99%	94%	<ul style="list-style-type: none"> מזומנים ושויי מזומנים 3.43% אג"ח ממשלתיות סחירות 0.00% אג"ח קונצרני סחיר ותעודות סל אג"חיות 2.90% מניות אופציות ותעודות סל מנייתיות 88.12% אג"ח קונצרניות לא סחירות 0.00% פיקדונות 0.00% קרנות נאמנות 5.54% הלוואות 0.00% השקעות אחרות 0.00% 	**	**	**	0.30%	10	<p>כלל State Street מניות:</p> <p>נכסי המסלול יהיו חשופים למניות בארץ ובחו"ל, בשיעור חשיפה שלא יפחת מ-75% ולא יעלה על 120% מנכסי המסלול. חשיפה לנכסים כאמור תושג באמצעות השקעה במישרין ובאמצעות השקעה בנגזרים (לרבות חוזים עתידיים, אופציות וכתבי אופציות), בקרנות סל, בקרנות נאמנות ובקרנות השקעה. יתרת הנכסים תושקע בכפוף להוראות הדין ובתנאי ששיעור החשיפה הכולל במסלול לא יעלה על 120% מנכסי המסלול. השקעה במסלול זה עשויה להיות חשופה לסיכונים מטבע.</p>	15229