



# Review for Analysts



Year 2021



# Limitation of Liability

This presentation includes partial information only with respect to the Company's results for the period January-December 2021, and was prepared for summary and convenience purposes only. This presentation cannot serve as a substitute for a review of the Company's public reports (including in the Company's financial statements), which contain the complete information regarding the Company, before reaching any decision regarding an investment in the Company's securities.

This presentation does not constitute an offer for the acquisition of the Company's securities, nor a request for any such offers, and is intended for the delivery of information only, as part of the provision of explanations regarding the Company.

**This presentation is an unofficial translation from the Hebrew language and is intended for convenience purposes only.  
The binding version of the presentation is in the Hebrew language only.**

# About us



Clal Insurance Enterprises Holdings is a leading insurance and long-term savings groups in Israel



Operates together with approximately 2,000 insurance agents



Assets under management: NIS **286 billion** (As of the end of December 2021), an increase of **21%** compared with the end of December 2020



Employs approx. **4,300** employees; since June 2019, there has been an 8% decrease in workforce (including employees added as a result of the purchase of Davidoff); during the said period, Clal Insurance workforce decreased by approx. 11.5%.



Total premiums, contributions and receipts with respect to investment contracts in January- December 2021: approximately NIS **27.2 billion**. An increase of **39%** compared with the corresponding period last year.



Platinum+ rating of Maala in the field of corporate responsibility



Leading in investment returns over time



Clal Insurance Company rating: iIAA+\Stable from Standard & Poor's Maalot Aa1.il with stable outlook from Midroog



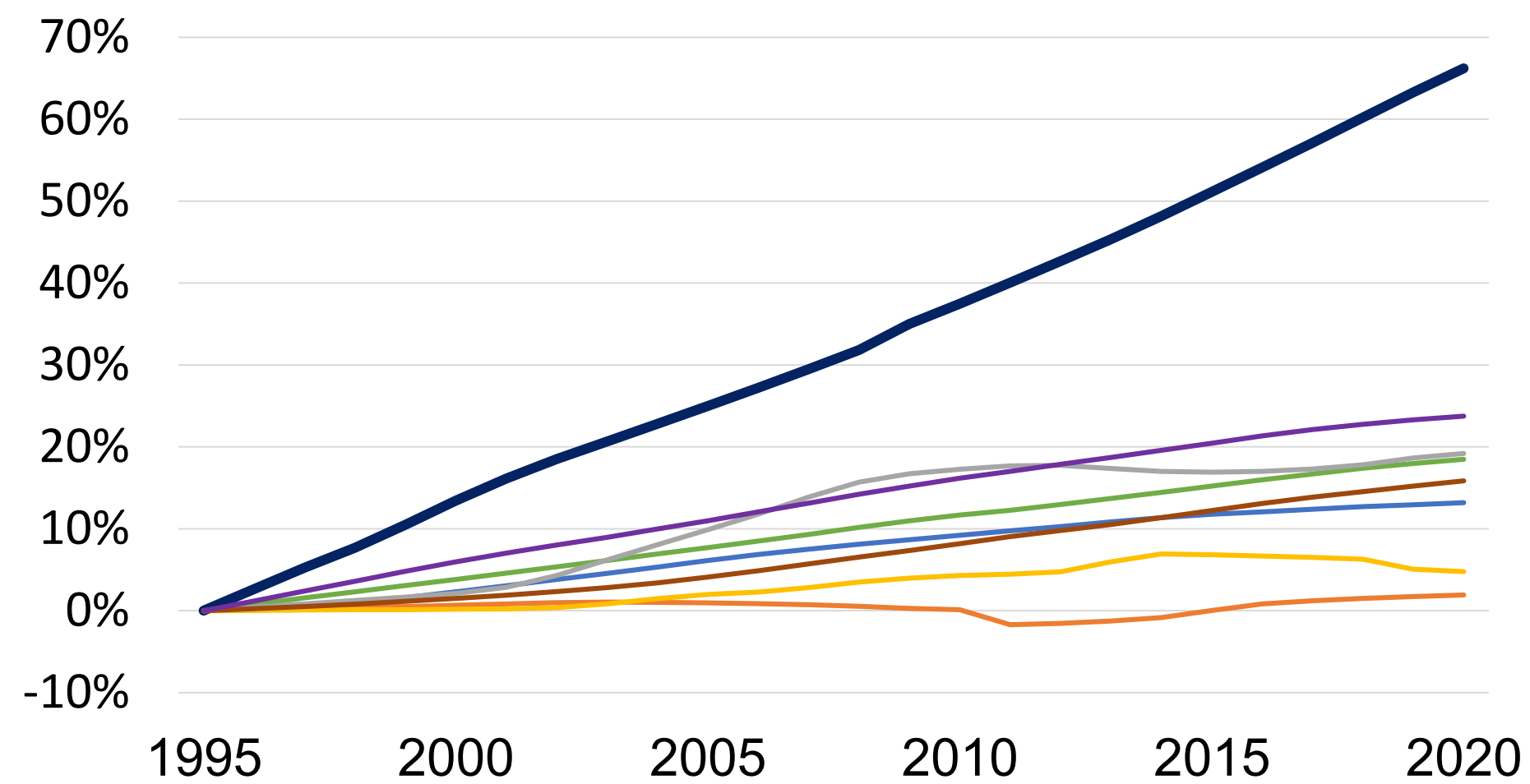
The Company has unique activity in the field of mortgages and credit insurance



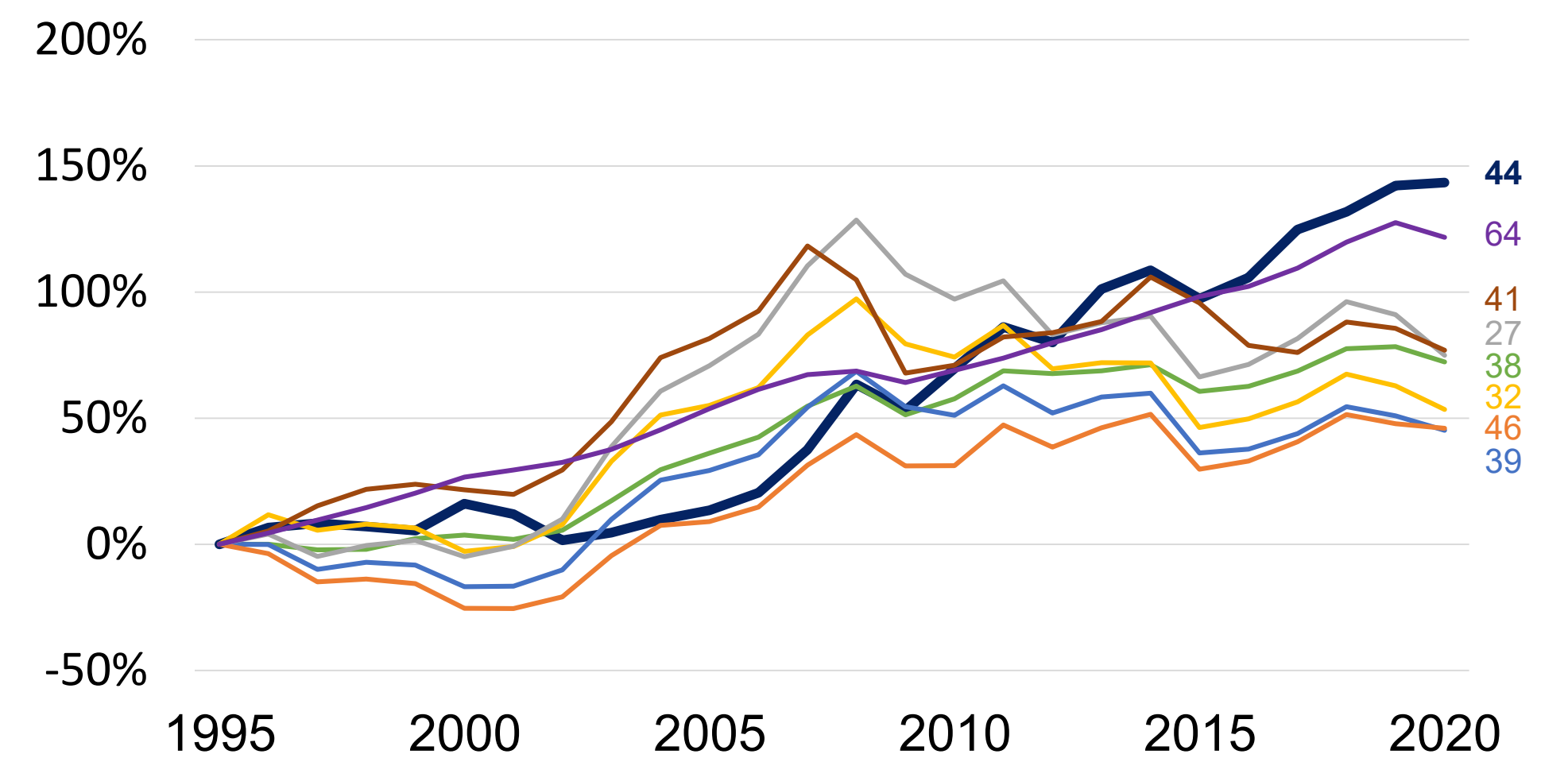
# The Business Environment - Israel



Rate of increase of population



Rate of increase in GDP per capita and GDP per capita in 2020 (\$ thousands)



— Israel — OECD Average — France — Germany — Italy — Spain — UK — USA

Source: World Bank, GDP per capita (current US\$), information for Israel is available since 1995



# Principal Milestones



	<b>December 2019</b>	<b>February 2020</b>	<b>October 2020</b>	<b>October 2020</b>
	<ul style="list-style-type: none"> <li>▶ <b>Approval of the company's three-year strategic plan</b></li> </ul>	<ul style="list-style-type: none"> <li>▶ <b>Launch of Clal's button app</b> – emergency services for the company's customers in a variety of areas</li> </ul>	<ul style="list-style-type: none"> <li>▶ <b>Setting up a customer unit</b> that will be in charge of all online and digital sales activity of the company, including the provision of digital tools to the agents channel, strategic collaborations and direct customers</li> </ul>	<ul style="list-style-type: none"> <li>▶ <b>Clal Holdings injected additional Tier 1 capital</b> of NIS 450 million to Clal Insurance</li> </ul>
	<b>December 2020</b>	<b>February 2021</b>	<b>March 2021</b>	<b>May 2021</b>
	<ul style="list-style-type: none"> <li>▶ Clal Holdings is becoming a company without a control shareholder</li> </ul>	<ul style="list-style-type: none"> <li>▶ <b>Appointment of new board of directors for Clal Holdings, appointment of Mr. Haim Samet</b> as Chairman</li> </ul>	<ul style="list-style-type: none"> <li>▶ <b>Leading in investments returns campaign</b> for study and pension funds</li> </ul>	<ul style="list-style-type: none"> <li>▶ <b>Purchase of 14% of the digital insurance agency WOBI</b></li> </ul>
	<b>May 2021</b>	<b>June 2021</b>	<b>June 2021</b>	<b>June 2021</b>
	<ul style="list-style-type: none"> <li>▶ <b>Launch of smart managers insurance product</b> – Managers FIRST</li> </ul>	<ul style="list-style-type: none"> <li>▶ <b>Reporting a solvency ratio of 152%</b> in Clal Insurance (subject to the distribution provisions)</li> </ul>	<ul style="list-style-type: none"> <li>▶ <b>Purchase all of the shares of Davidoff</b> Pension Arrangements</li> </ul>	<ul style="list-style-type: none"> <li>▶ Midroog changes the rating outlook of Clal Insurance from Negative to Stable S&amp;P Maalot changes the forecast of Clal Insurance from Negative to Stable</li> </ul>
	<b>July 2021</b>	<b>August 2021</b>	<b>August 2021</b>	<b>September 2021</b>
	<ul style="list-style-type: none"> <li>▶ <b>Winning the "Platinum+" rating</b> in the Maala ESG Corporate Responsibility Index for the second time in a row</li> </ul>	<ul style="list-style-type: none"> <li>▶ <b>Launch of a new language for the brand</b> with the tag line "Be Happy that you are with Clal"</li> </ul>	<ul style="list-style-type: none"> <li>▶ <b>Successful IPO of Michlol and successful raising of tier 2 capital totaling NIS 400 million</b></li> </ul>	<ul style="list-style-type: none"> <li>▶ <b>Appointment of new board of directors for Clal Insurance</b></li> </ul>
	<ul style="list-style-type: none"> <li>▶ <b>Double win in the service survey</b> from the Chamber of insurance agents – non-life insurance and pension</li> </ul>	<ul style="list-style-type: none"> <li>▶ <b>Winning Adif's Insurance for 2021</b> in the long term savings category, cross-segment innovation, and innovation in the non-life insurance segment</li> </ul>	<ul style="list-style-type: none"> <li>▶ <b>Recycling of Tier 2 capital</b> while extending average duration and reducing costs</li> </ul>	<ul style="list-style-type: none"> <li>▶ <b>Successful capital raising of Clal Holdings totaling NIS 500 million</b></li> </ul>



# Shareholders<sup>1</sup>

Shares which are held by Alrov Real Estate and Hotels Ltd.

15.0%

Shares which are held by Phoenix Holdings Ltd.

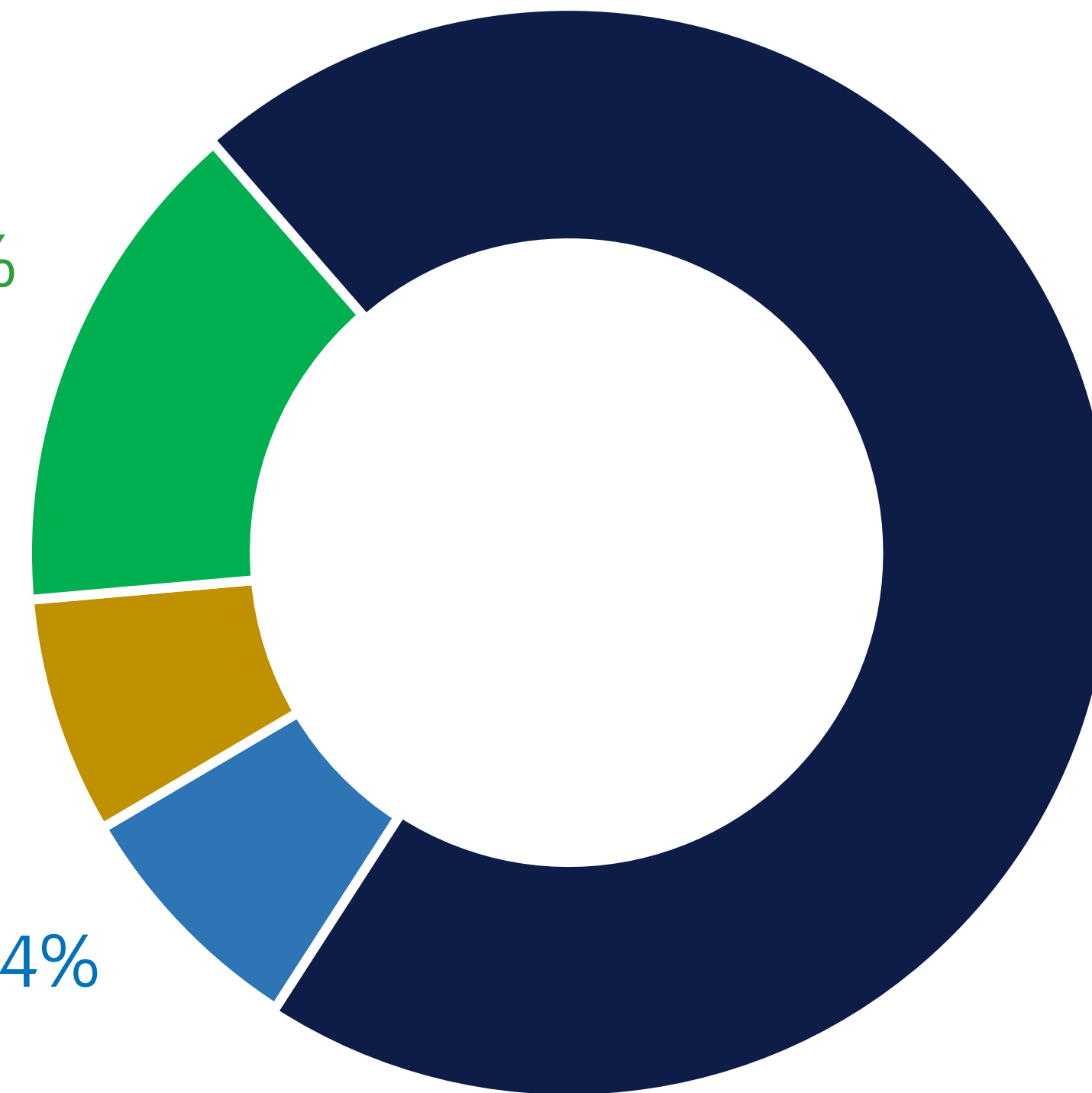
7.1%

Shares which are held by Harel Insurance Investments & Financial Services Ltd.

7.4%

70.5%

Shares which are held by the public and listed for trade on the Tel Aviv Stock Exchange

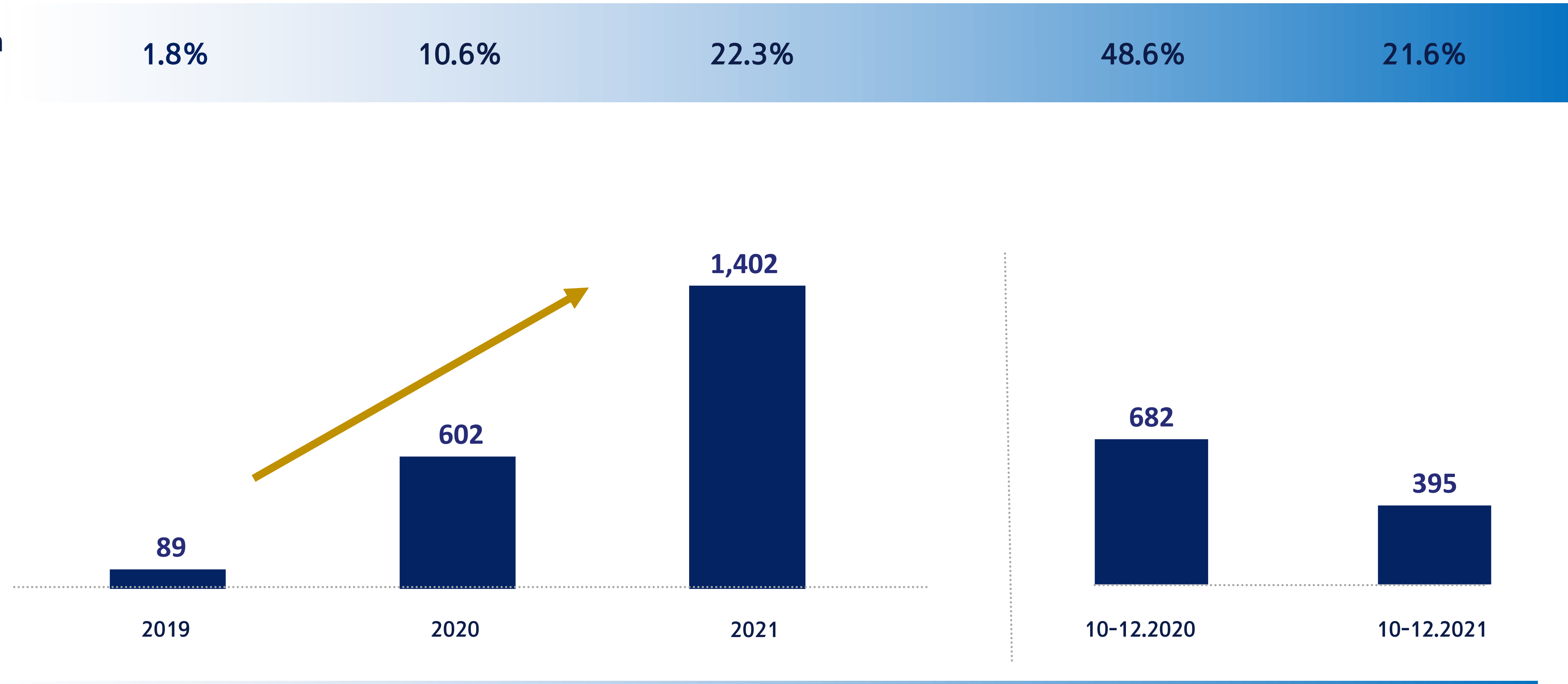


1. To the best of the company's knowledge, in accordance with information delivered to it to date. Shareholders presented have 5% stake or more.



# Comprehensive Income After Tax Attributable to Shareholders\* (NIS Millions)

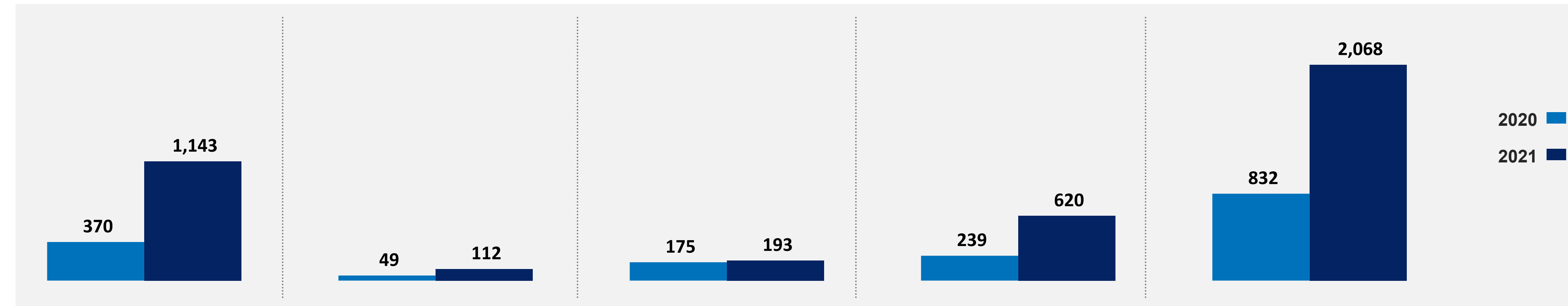
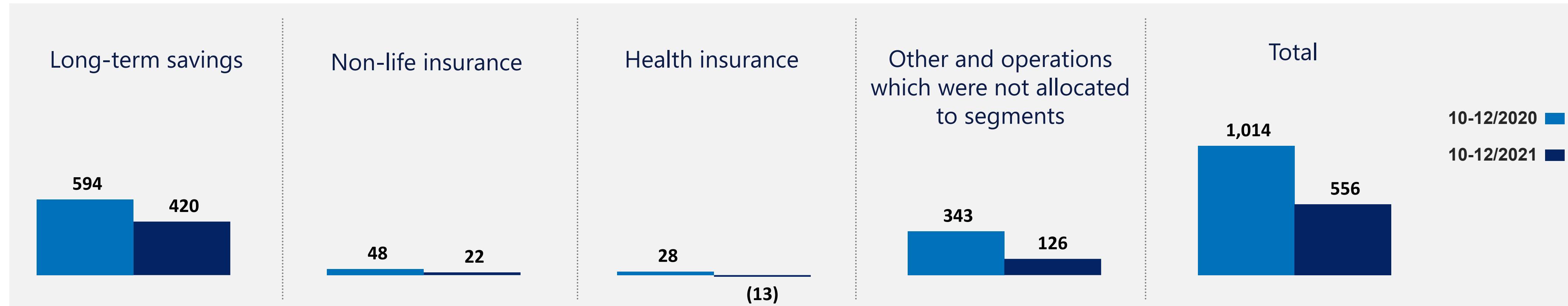
Return on  
Equity\*\*



\* In the year 2019 the comprehensive income was restated due to retrospective application of the Capital Markets, Insurance and Savings Authority's circular regarding the "review provision with respect to the liability adequacy".

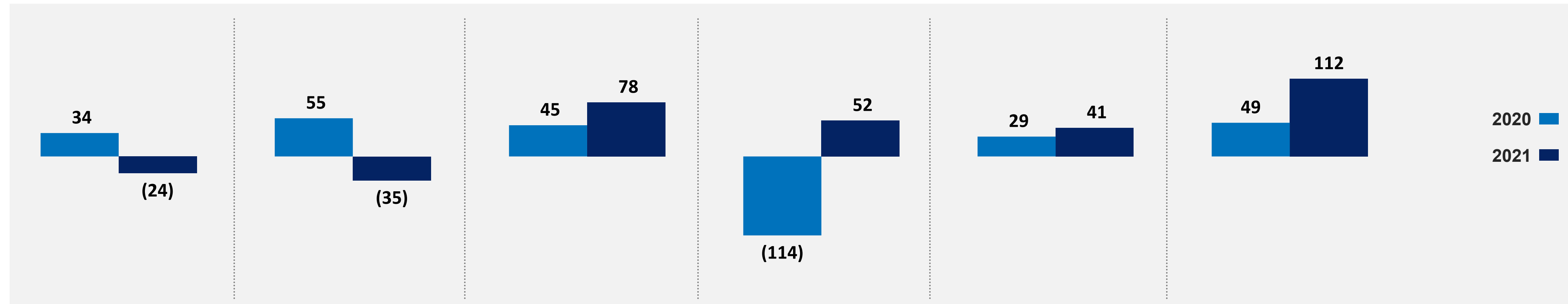
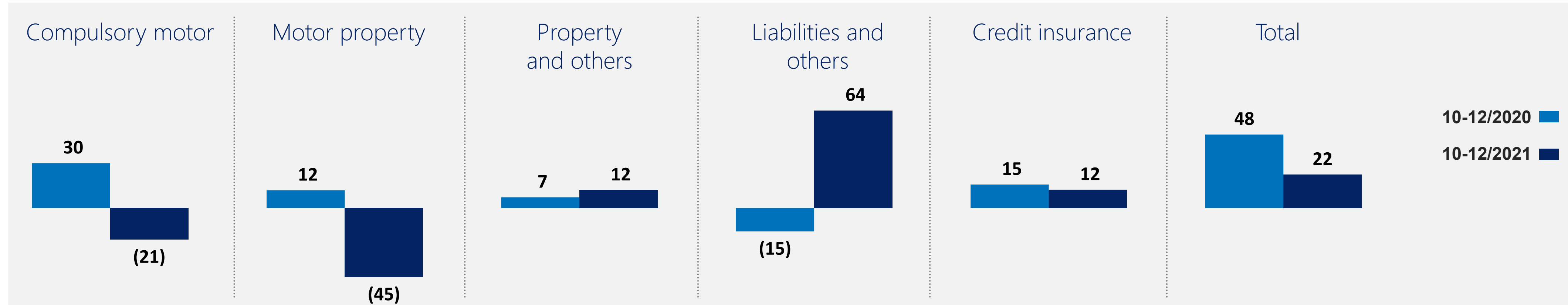
\*\* Return on Equity In annual terms - return on equity is calculated on the basis of profit for the period attributable to the Company's shareholders, divided by equity at the beginning of the period attributable to the Company's shareholders. The profit used for the calculation of the quarterly return on equity is calculated by multiplying by four the quarterly profit.

# Comprehensive Income Before Tax by Segments (NIS Millions)





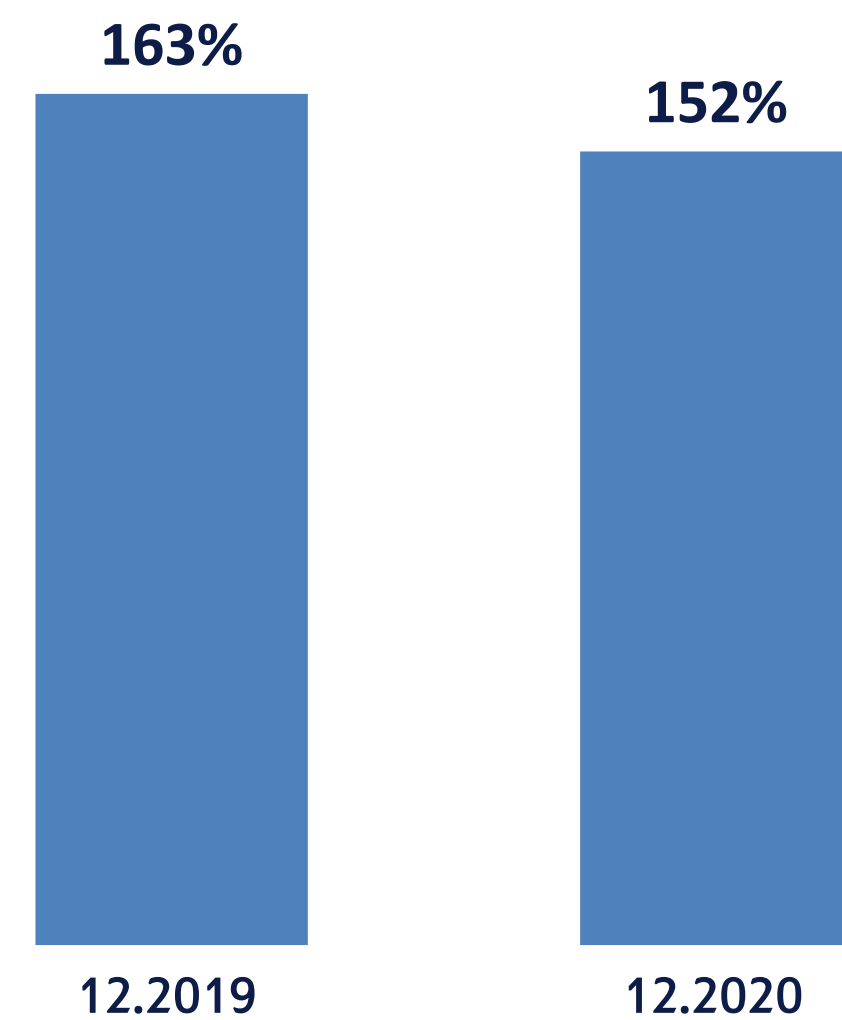
# Non-Life Insurance | Comprehensive Income Before Tax (NIS Millions)



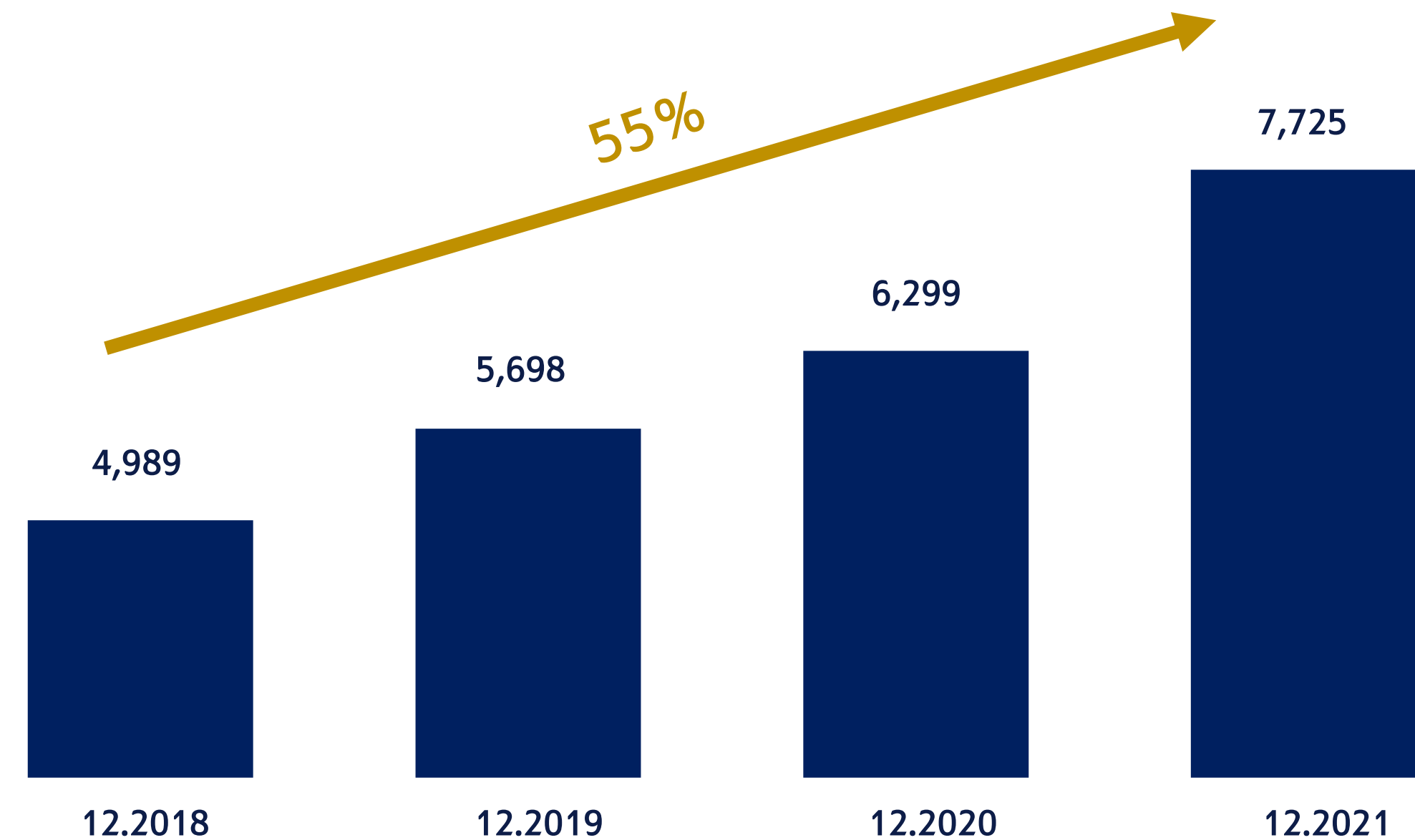


# Total Capital

**Solvency Ratio**  
Includes transitional measures<sup>2</sup>



**Total Capital Attributable to Company Shareholders<sup>1</sup>** (NIS Millions)

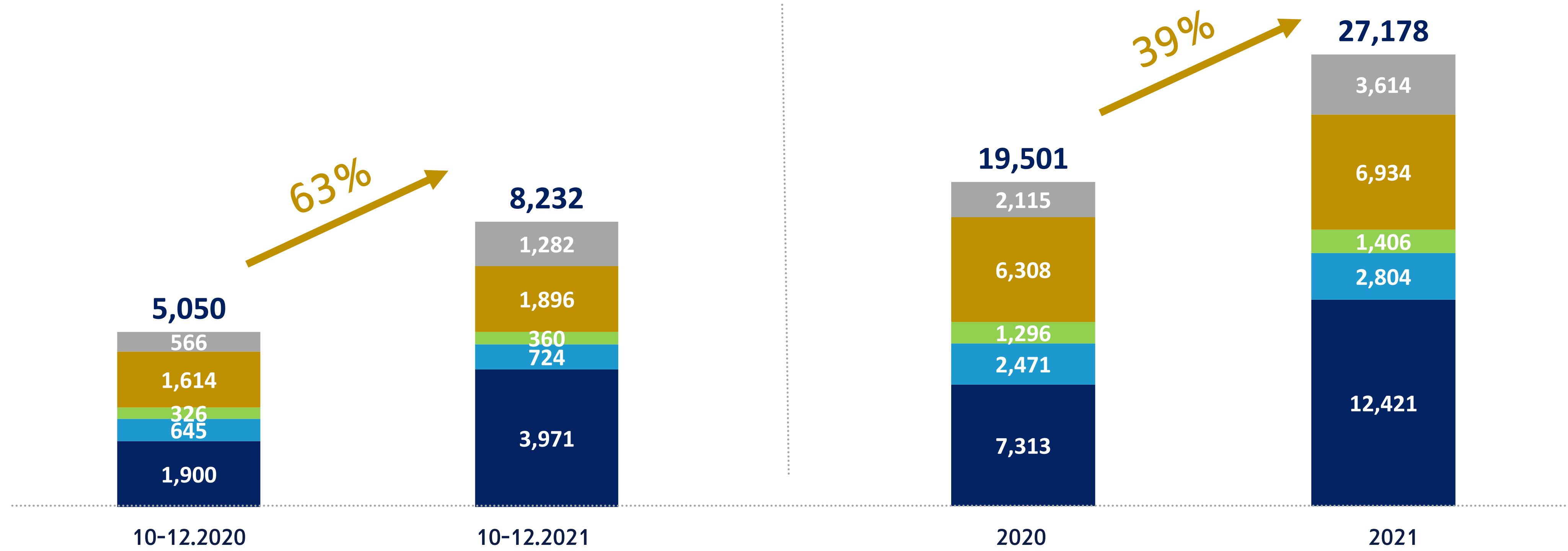


1. In the years 2018-2019 total capital was restated due to retrospective application of the Capital Markets, Insurance and Savings Authority's circular regarding the "review provision with respect to the liability adequacy".
2. The data includes the impact of material capital actions occurring in the period between the calculation date and the publication date of the Company's economic solvency ratio report



# Gross Premiums Earned, Contributions and Receipts with respect to investment contracts (NIS Millions)

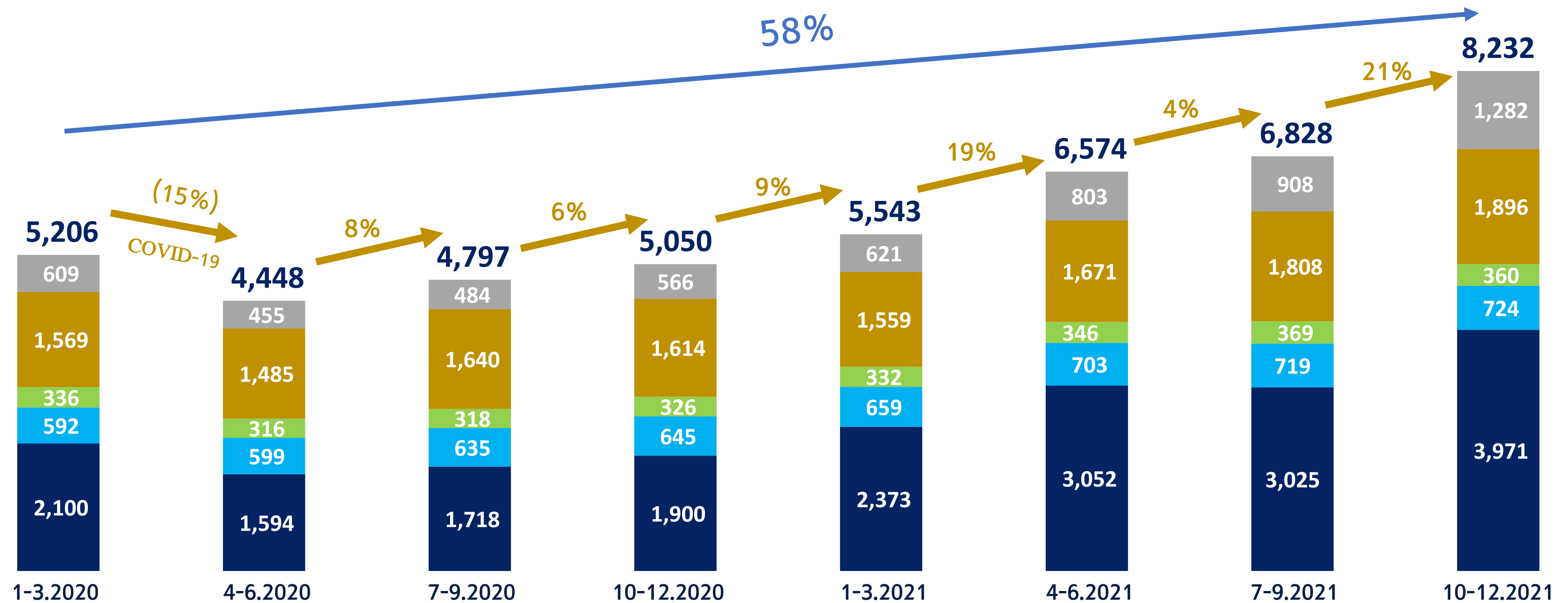
■ Provident 
 ■ Pension 
 ■ Health insurance 
 ■ Non-life insurance 
 ■ Life insurance





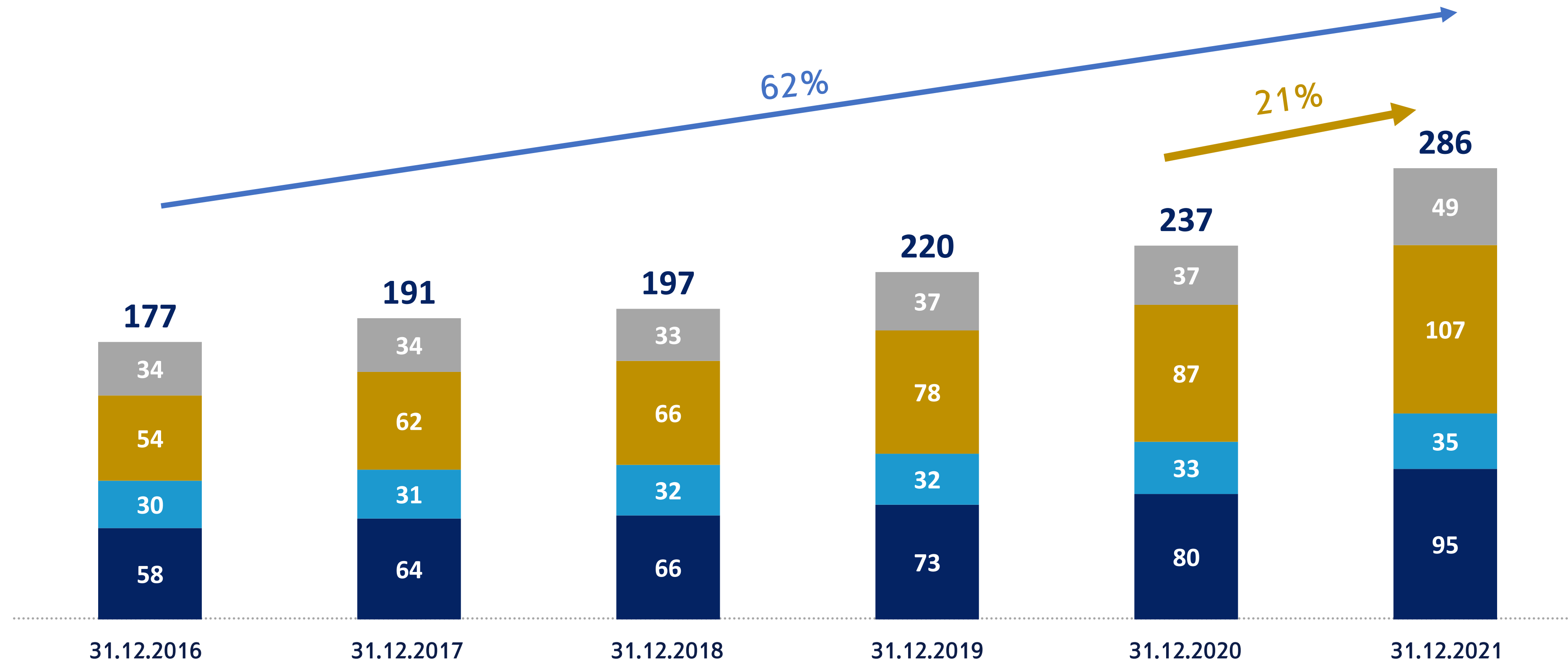
# Gross Premiums Earned, Contributions and Receipts with respect to investment contracts (NIS Millions)

■ Provident 
 ■ Pension 
 ■ Health insurance 
 ■ Non-life insurance 
 ■ Life insurance



# Assets under Management (NIS Billions)

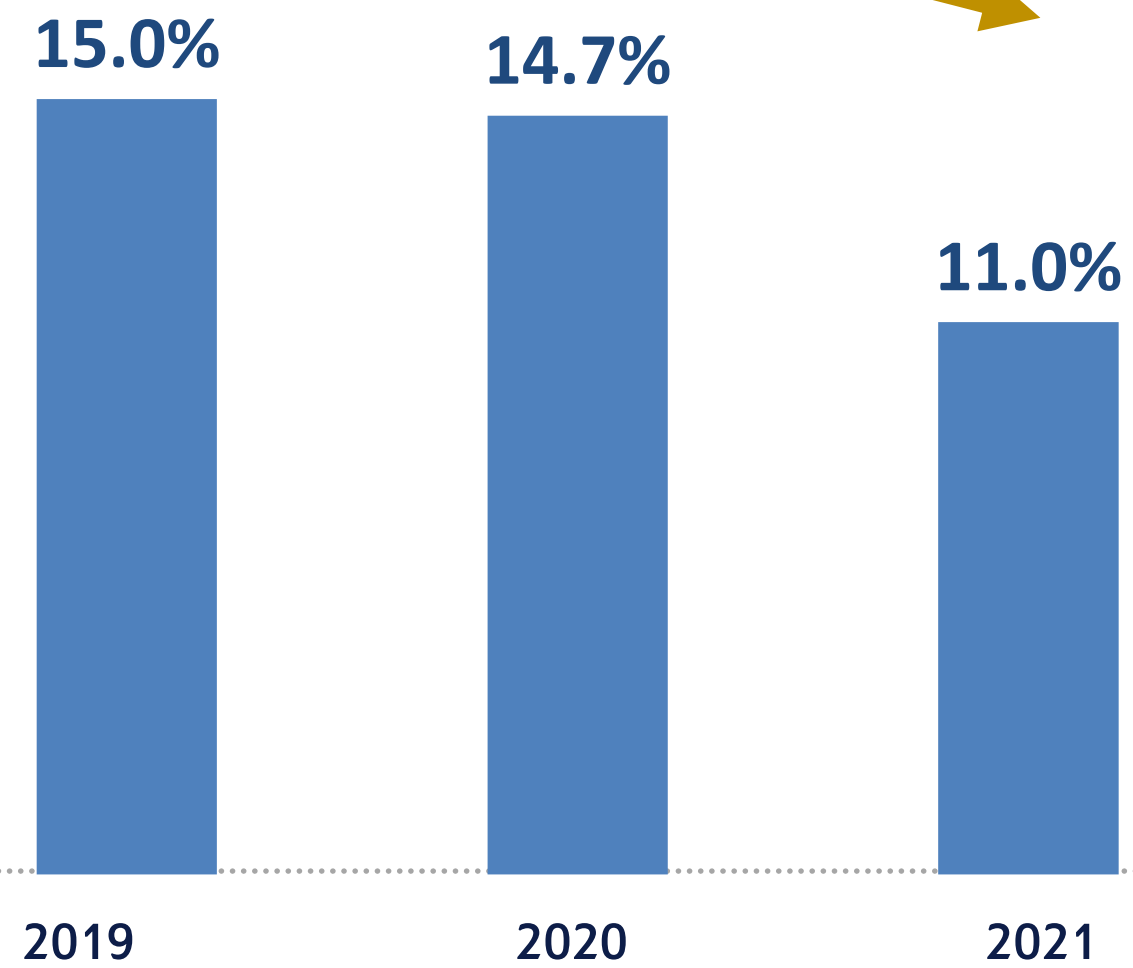
■ Investment-linked insurance contracts and investment contracts
 ■ Nostro
 ■ Pension
 ■ Provident



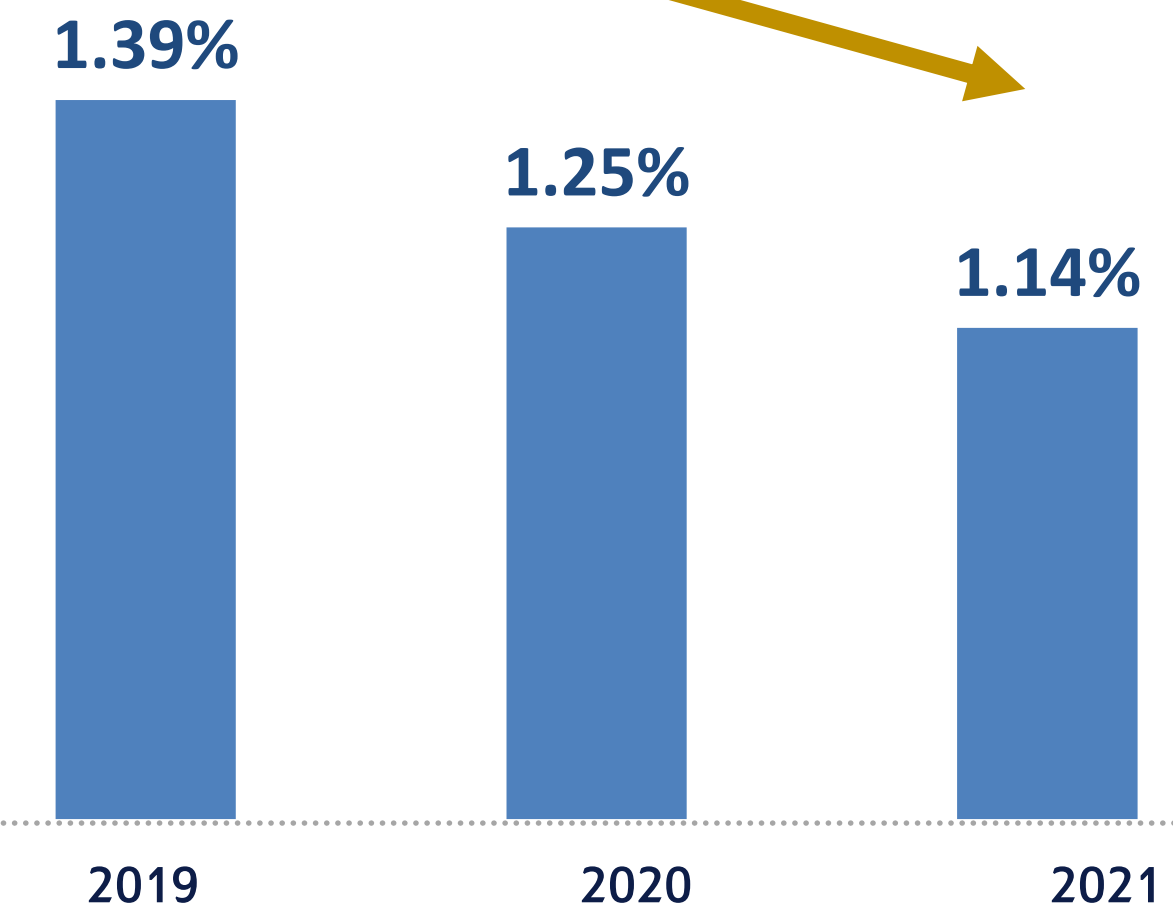


# Rate of total general and administrative expenses, marketing expenses and commissions

Rate of total expenses and commissions in relation to premiums, contributions and proceeds in respect of investment contracts

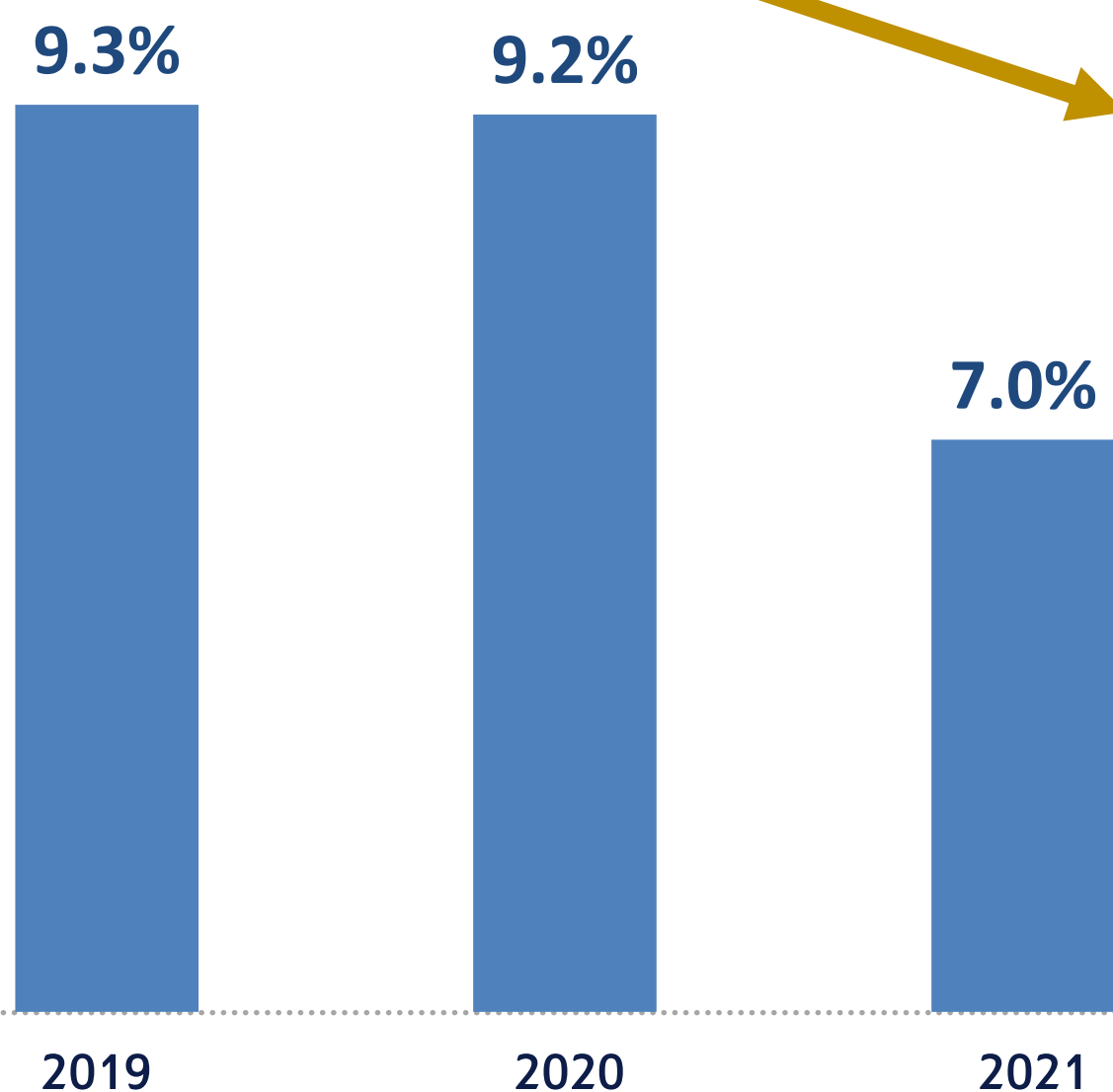


Rate of total expenses and commissions in relation to average managed assets

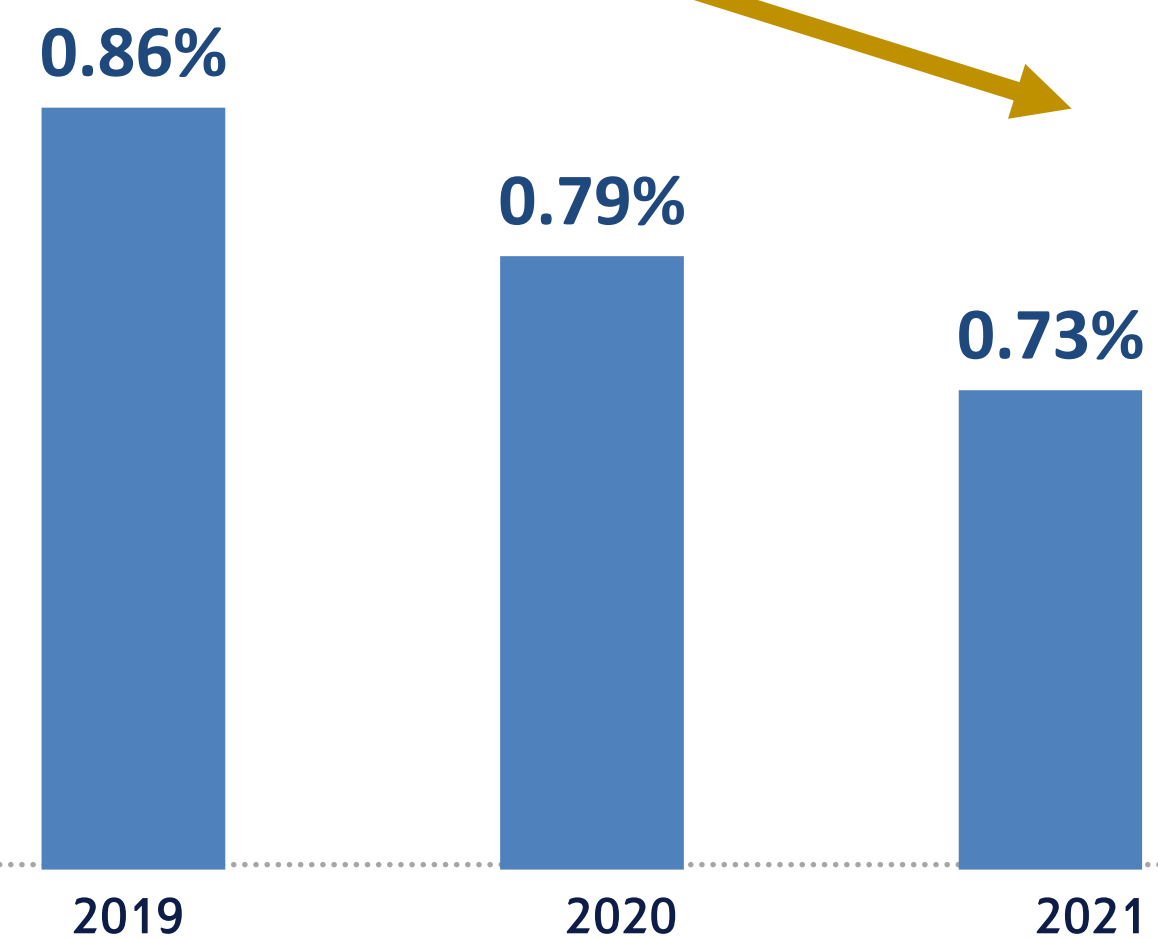


# Rate of total general and administrative expenses\*

Rate of total expenses in relation to premiums, contributions and proceeds in respect of investment contracts



Rate of total expenses in relation to average managed assets



\* Including marketing and claim settlement expenses



# Leading Investments



**Bizportal**  
2.12.21

**כלל ביטוח תעמיד אשראי בהיקף של 665 מיליון שקל למגורים ומנרב**

חברת הביטוח והאשראי מעמיקה את ההשקעה של בתחום השכירות לטווח ארוך באמצעות עסקת מימון 4 פרויקטים של מגורים להשכרה של החברות, בהיקף כולל של 506 יחידות דיור.

חברת הביטוח והאשראי כלל עסקי ביטוח **+0.16%** חתמה על עסקת מימון עם קרן הריט מגורים **+0.84%** וחברת הנדל"ן מנרב, לטובת מימון 4 פרויקטים של מגורים להשכרה בהיקף כולל של כ-665 מיליון שקל, ובסך הכל 506 יחידות דיור.

הפרויקטים כוללים רכישה של 50 דירות בפרויקט yard בשכונת נוה שרת, בתל אביב, וכן הקמה של 3 פרויקטים במסגרת המכרזים של החברה הממשלתית "דירה להשכיר", בערים באר יעקב (279 יח"ד), ראשון לציון (78 יח"ד) ובשכונת מלחה בירושלים (99 יח"ד).

**יוסי דורי, משנה למנכ"ל ומנהל חטיבת ההשקעות בכלל ביטוח ופיננסים:** "כלל ביטוח ופיננסים מרחיבה את החשיפה וההשקעה שלה בתחום הפרויקטים למגורים בישראל. רק בשנתיים האחרונות, השקענו כ-2.5 מיליארד שקל בפרויקטים של דיור בישראל, בהיקף של כ-1700 יחידות

**ישראל היום**  
30.12.21

**זה הסכום האדיר שהשקיעה "כלל" בשוק הדיור**

ל"נדל"ן היום" נודע כי חברת הביטוח השקיעה לא פחות מ-2.5 מיליארד שקלים בשנתיים האחרונות בשוק הנדל"ן

שומר סוד סוכנות: 18.49, 30/12/2021, 16:58, 30/12/2021

השקעה

**הולכים על בטוח:** "כלל ביטוח ופיננסים" הסכה לשחקן מרכזי בשוק הדיור להשכרה ארוכת טווח והשקיעה כ-2.5 מיליארד שקלים במהלך השנתיים האחרונות בפרויקטי נדל"ן שונים - כך נודע למערכת "היום". בשנים האחרונות השקיע החברה במגוון פרויקטים - בארץ ובח"ל

**TheMarker**  
29.12.21

**סינמה סיטי בראשון לציון צילום: אילן אסייג**

**תמורת 100 מיליון שקל: כלל רכשה 17% מסינמה סיטי**

**מיכאל רוכוונגר**

אלפרד אקורוב, בעל השליטה באלרוב נדל"ן ומלונאות - המחזיק, בין השאר, במי לונת וקרית בורושלים, לוגרו, פרוז ואמסט רדם - עשוי להפוך בקרוב גם שותף ברשת בתי הקולנוע סינמה סיטי. הדבר תלוי בבכ"ש שאלרוב, המחזיקה ב-15% מכלל ביטוח, תקבל היתר שליטה מרשות שוק הדיור והביטוח.

כלל ביטוח ופיננסים נכנסה לתחום עתיד הסיכונים של בתי הקולנוע באמצעות כב"ף - זרוע ההשקעות והאשראי שלה - שהשלימה השבוע עסקה לרכישת 17% מסינמה סיטי תמורת הורמה של 100 מיליון שקל לתוך החברה לפי שווי מוערך של 500 מיליון שקל לפני הכסף. ההשקעה של כלל ביטוח מהבצעת לפי שווי דומה לזה שלפיו נכנסו להשקעה בחברה ב-2014 לאומי פרטנרס, זרוע ההשקעות הריאליות של לאומי, והכשרה ביטוח שבשליטת אלי אלעזרא. כל אחד מהגופים האלה השקיע אז 100 מיליון שקל תמורת הקצאה של 20% מסינמה סיטי. בעלי השליטה בסינמה סיטי הם קבוצה שכוללת את משה ופינינה אדרי וירשיו של ליאון אדרי, משפחת חרירה ומשפחת כהן - שימשיכו להחזיק ביותר מ-50% ממניות סינמה סיטי גם לאחר העסקה.

סינמה סיטי, שנוסדה ב-2002, מחזיקה בנתח שוק של 35% מענף הקולנוע בישראל. זאת באמצעות הפעלה של 8 מתחמי בידור וקולנוע ברחבי הארץ - כולל המתחמים בבאר שבע, חדרה ואשדוד שנספתחו לאחר סיום הסגרים.

**גלובס**  
25.1.22

**השקעה רביעית לכלל במרלו"גים והתעשייה: 85 מיליון שקל עבור פרויקט במבוא כרמל**

המנכ"ש בנוולד 9 דונם בפארק התעשייה מבוא כרמל, עליו ייבנה מבנה לשימושי לוגיסטיקה ותעשייה, נרכש מ-ש. שמיר ונחפית שיקבלו את התשלום בהתאם להתקדמות הפרויקט. בסך הכל, השקעות כלל בענף הלוגיסטיקה והתעשייה בישראל נאמדו בכ-400 מיליון שקל

**כלכליסט**  
19.1.22

**כלל ביטוח רוכבת על חגיגת הנדל"ן: משקיעה 200 מיליון שקל בקרן תימורה**

קרן תימורה, המנוהלת ע"י דודי נגימי וגיא שטיי, השלימה גיוס של 250 מיליון שקל ומתכוונת להרחיב את הגיוס ל-500 מיליון שקל בשנה הקרובה. המטרה: יצירת פורטפוליו מניב של כ-1.5 מיליארד שקל



# Leading in Investment Returns



**מעריב סופרשבוע**  
18.3.22

## ההשתלמות לא השתלמה גם בפברואר

אחרי חודשים ארוכים ורצופים של עליות, נדמה שאפשר כבר להכריז שהנתונים הרעים של 2022 בשוקי ההון, הופכים למגמה. קרנות ההשתלמות שהוסיפו לאבד מערכן החודש, בהחלט משקפות את הרצף השלילי

היקף נכסים	תשאה"מ מעבירות חמש שנים	תשאה"מ מעבירות שלוש שנים	תשאה"מ מעבירות מתחילת השנה	תשאה"מ לחודש פברואר	קרן השתלמות	גוף
142	42.25%	28.75%	-1.62%	-0.18%	השתלמות כלל	כלל
131	37.98%	26.15%	-2.07%	-0.44%	השתלמות כלל	החל
94	35.20%	24.88%	-2.12%	-0.51%	השתלמות כלל	החל
115	39.77%	28.32%	-2.54%	-0.51%	השתלמות כלל	חברת דש
118	41.51%	28.80%	-1.84%	-0.55%	השתלמות כלל	השתלמות כלל
86	34.64%	22.92%	-2.09%	-0.66%	השתלמות כלל	השתלמות כלל
161	34.86%	23.81%	-2.20%	-0.68%	השתלמות כלל	השתלמות כלל
43	39.75%	28.69%	-1.49%	-0.74%	השתלמות כלל	אולקס
71	X	X	-2.29%	-0.94%	השתלמות כלל	חור

**FUNDER**  
אתר ניהול ההשקעות של ישראל  
16.3.22

## תשואות קופות גמל בפברואר - כלל גמל מנצחים ב 2 מתוך 3 המסלולים

תשואות קופות גמל בפברואר - דירוג Funder-AdviserLand תשואות שליליות בכל המסלולים בגל הגופים | שני בראשונה 3- שנים במסלול בין 50-60

יורם נה מנכ"ל כלל ביטוח ופיננסים. צילום סיון פרג

פתחת 2022 הבכיסה קצת חשש למשקיעים. זה התחיל עם הפד, ודומשך עם פטק, ובניית המשקיעים חווים ירידת בקופת הגמל במסלולים השונים. למרות שבדינה של המסלולים השונים, מראה שריקף הירדות לא כל כך דרמטי ביחס לתרשאות שנובעות כל הזמן מאוקראינה. אך אמרם, הכל יחסי בודים, תצפה לגרוע, אף תופתע לטובה. אז ק יש תשואות שליליות, אולם פחות מהחשש. סיקור Funder-AdviserLand לתשואות בגופים השונים, ברתגם לוחתי הגיל. מכי שמודל קופת הגמל ברתגם לוחתי הגילאים יושם בישראל בעקבות משבר 2008, שם התחדד האורך להקנות סיכון אצל חוסכים בגיל מבוגר יחסית, שכן משבר בשלב מסוים מאחר לא מאפשר לתשואות לפצות על המק, לאור זאת עלול ליפגז חק בריקף הקצבה של החוסך.

**Bizportal**  
17.3.22

## קרנות השתלמות במסלול מנייתי - כלל מובילה, אנליסט בתחתית; מה עשתה הקרן שלכם?

קרנות ההשתלמות של כלל בולטות לטובה בכל האפיקים; בפברואר האדום הן הקרן במסלול המנייתי ירדה פחות מעשירית וממוקמת ראשונה; אנליסט בהפסד של מעל 2% ומתחילת השנה בהפסד גדול של 5.7%

07:41 17/03/2022

תגיות: קרן השתלמות, קופות גמל

מניות הן המשחק הכי טוב בעיר כשמדובר בטווח ארוך. קרנות השתלמות הן השקעה ל-6 שנים לפחות. ומכאן, שבעיני רבים המסלול המועדף בקרנות השתלמות הוא מסלול מנייתי. המסלול המנייתי הוא המסלול הצומח ביותר בשנים האחרונות בקרנות ההשתלמות ועדיין הוא שני למסלול הכללי - מסלול שמשלב מניות ואגרות חוב.

**TheMarker**  
16.3.22

## התחרות - מי הפסיד הכי פחות: מה עשו החסכוניות שלנו מתחילת השנה

החסכוניות לטווח ארוך איבדו 2%-5% בחודשיים שחלפו מתחילת 2022 • בין המאפיינים את הגופים שאיבדו פחות - חשיפה גדולה יותר לשוק ישראלי שהפגין ביצועי יתר, וגם עסקת טאואר • בפברואר לבדו הפסידו קרנות ההשתלמות כ-1% בממוצע, כשהפערים בין הגופים גדולים

2022 לא טובה לחיסכון שלנו (בינתיים)

התשואה של קרנות ההשתלמות

הגופים ביותר בת קטגוריה: הגופים ביותר בכל חת קטגוריה

קרן	פברואר 2022	תחילת 2022	ב-3 השנים האחרונות
כלל	-0.2%	-1.6%	28.7%
כללי	-0.1%	-3%	44%

**כלכליסט**  
13.3.22

## י"ש סבירות גדולה ש-2022 תהיה תמונת ראוי של 2021

יוסי דורי, מנהל חטיבת ההשקעות בכלל ביטוח, שקרן ההשתלמות שלה הפסידה פחות מכל האחרות בפברואר, טוען כי שוק המניות יתנהל השנה בעיקר בטיטוריה השלילית ושוק הסחורות בחיובית

כל המספרים של ענף ההשתלמות

קרן	תשאה"מ	תשאה"מ	תשאה"מ	תשאה"מ	תשאה"מ	תשאה"מ
השתלמות כלל	-0.18%	-1.62%	28.75%	42.25%	37.98%	35.20%
השתלמות כלל	-0.44%	-2.07%	26.15%	37.98%	35.20%	35.20%
השתלמות כלל	-0.51%	-2.12%	24.88%	35.20%	35.20%	35.20%
השתלמות כלל	-0.51%	-2.54%	28.32%	39.77%	39.77%	39.77%
השתלמות כלל	-0.55%	-1.84%	28.80%	41.51%	41.51%	41.51%
השתלמות כלל	-0.66%	-2.09%	22.92%	34.64%	34.64%	34.64%
השתלמות כלל	-0.68%	-2.20%	23.81%	34.86%	34.86%	34.86%
השתלמות כלל	-0.74%	-1.49%	28.69%	39.75%	39.75%	39.75%
השתלמות כלל	-0.94%	-2.29%	X	X	X	X



# Leading in Returns Campaign

Clal Insurance and finance is ranked first in pension returns for one, three, five and ten years in the general track, and ranked first in study funds returns for one and three years

**עשר שנים של נצחונות**

**כלל ממשיכה להוביל בתשואות הפנסיה**

גאים להיות במקום הראשון בתשואות ב-שנה, שלוש, חמש ועשר השנים האחרונות במסלול הכללי

לפרטים והצטרפות <

**כלל**  
ביטוח ופיננסים

**בוסטר לפנסיה**

**+60**

**כלל גאה להיות במקום הראשון גם לבני +60**

בתשואות קרן הפנסיה לבני +60 בשנה, שלוש וחמש השנים האחרונות וגם במסלול הפנסיונרים בשנה ובשלוש השנים האחרונות

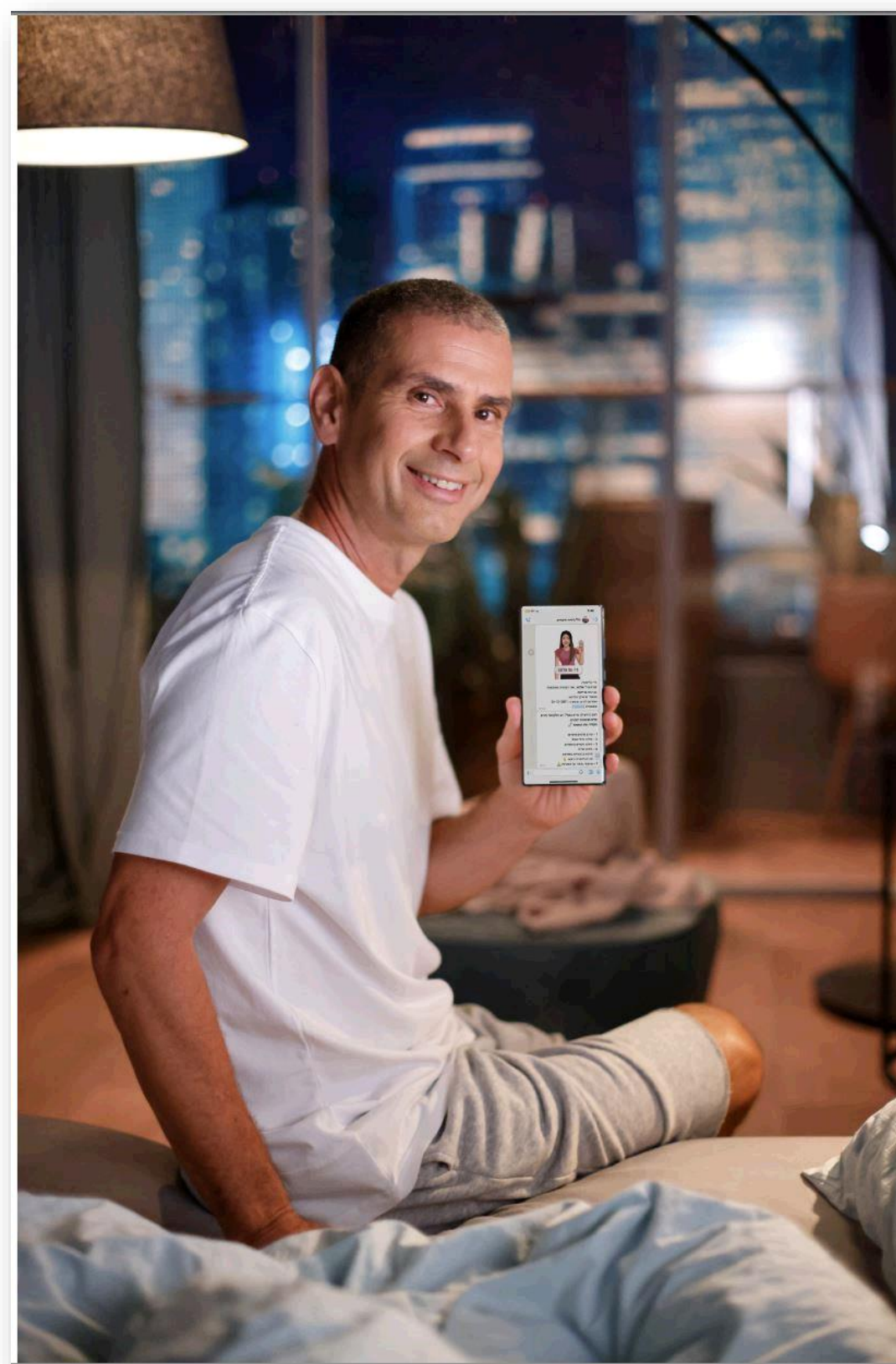
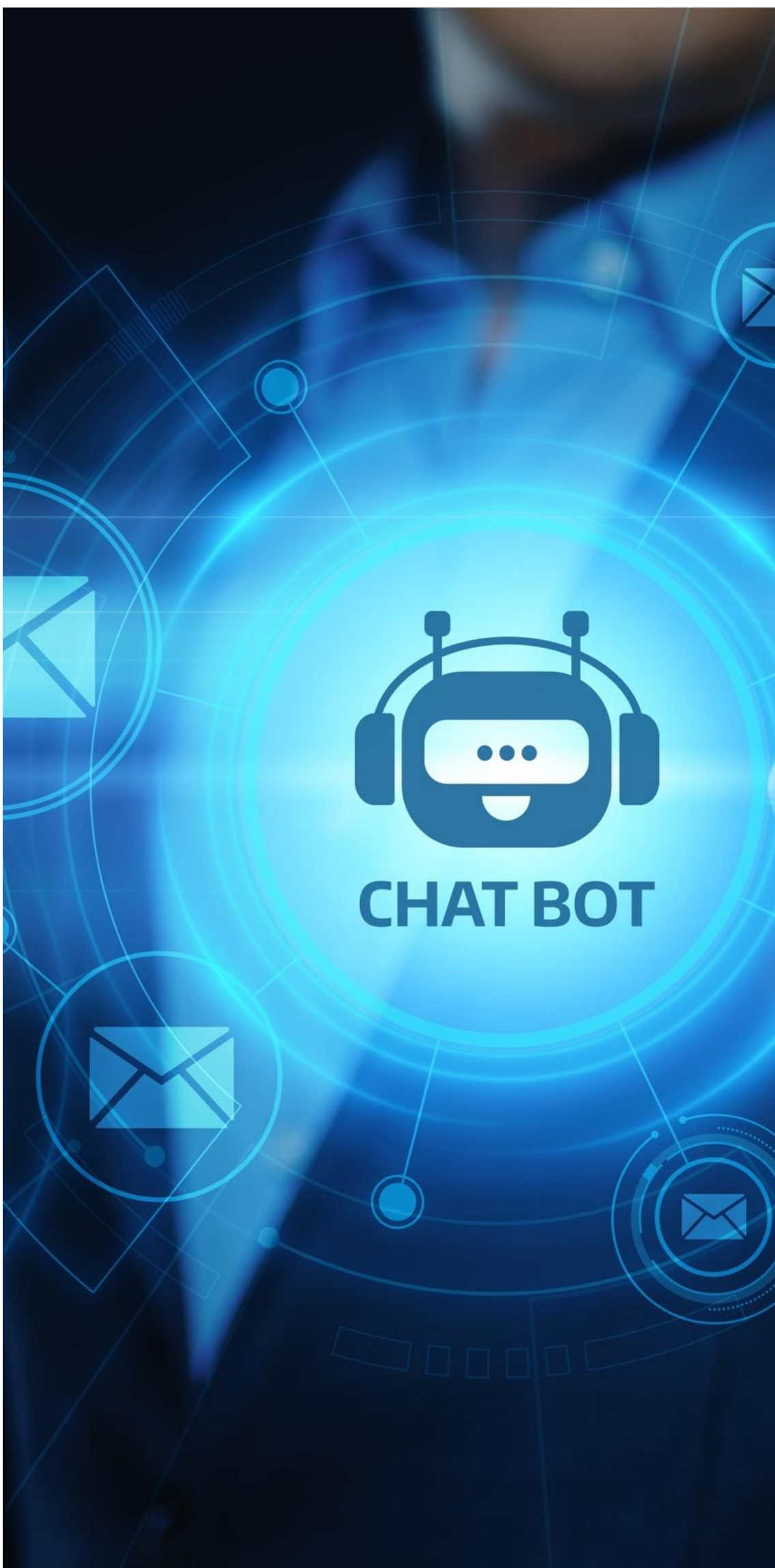
מסלול לפנסיונרים	מסלול לבני 60 ומעלה					חברה
	תשואות נמוצעות 3 שנים	שנה אחרונה 5 שנים	מדד שארף 5 שנים	תשואות נמוצעות 3 שנים	שנה אחרונה 5 שנים	
7.80%	10.13%	1.54	6.62%	8.72%	11.81%	כלל פנסיה וגמל בע"מ
7.33%	10.03%	1.57	6.46%	8.12%	10.74%	מיטבוש גמל ופנסיה בע"מ
6.56%	8.56%	1.52	6.26%	7.96%	10.66%	הראל פנסיה וגמל בע"מ
7.13%	9.57%	1.50	6.07%	7.85%	10.65%	מגדל מקפת קרנות פנסיה וקופות גמל בע"מ
7.79%	10.09%	1.41	6.53%	8.43%	10.35%	הפניקס פנסיה וגמל בע"מ
6.13%	8.38%	1.22	5.72%	7.40%	9.30%	מנורה פנסיונרים וגמל בע"מ
7.20%	8.62%	1.56	6.26%	8.14%	6.11%	אלטשילד שותף גמל ופנסיה בע"מ

**כלל**  
ביטוח ופיננסים



# Leading in Innovation - Service

Launching a team of expert Bots, which are based on real-life employees that were integrated into the bot itself, and provide response in a range of areas: pension and provident, life insurance, health and travel insurance, non-life insurance and claims.





# Adif's Winners

Clal Insurance and Finance has won Adif and Insurance and Finance Reporters' Rating for 2021 with three leading products in the following categories: The move of the year in the long term saving segment, cross-segment innovation, and innovation in the non-life insurance segment.

נבחרת השנה 2021  
חדשנות חוצת תחומים

כלל ביטוח ופיננסים גאה על זכייתה בדירוג נבחרת השנה של עדיף 2021 בקטגוריית חדשנות חוצת תחומים

**כלל BONUS**

נמשיך לחדש עבורכם גם בשנה הבאה!

לפרטים נוספים פנו למפ"ע שלכם

נבחרת השנה 2021  
מהלך השנה בענף החיסכון ארוך הטווח

כלל ביטוח ופיננסים גאה על זכייתה בדירוג נבחרת השנה של עדיף 2021 בקטגוריית מהלך השנה בענף החיסכון ארוך הטווח

**מנהלים FIRST**

נמשיך לחדש עבורכם גם בשנה הבאה!

לפרטים נוספים פנו למפ"ע שלכם

נבחרת השנה 2021  
חדשנות בענף הביטוח הכללי

כלל ביטוח ופיננסים גאה על זכייתה בדירוג נבחרת השנה של עדיף 2021 בקטגוריית חדשנות בענף הביטוח הכללי

**BEHAVE כלל**

נמשיך לחדש עבורכם גם בשנה הבאה!

לפרטים נוספים פנו לחתם שלכם



# Statements of the CEO and Chairman



**Yoram Nave**  
CEO

I am proud to present Clal Insurance and Finance's best annual results since it was founded. This year we recorded a post-tax comprehensive income of NIS 1,402 million, compared with post-tax comprehensive income of NIS 602 million in 2020, a significant increase of NIS 800 million!

In 2021, we continued improving our results from underwriting activities and became a leading company in growth and increased efficiency, exceeding our strategic plan targets by far. We continue being leaders in investment returns to members; this leading position is translated into growth and into positive and impressive net transfers in the pension and provident area. As a result, Company's assets under management is consistently on the increase, reaching records numbers of NIS 286 billion in 2021 – a 21% increase compared with 2020.

Clal Insurance and Finance has improved in all of its operational parameters; it is leading in the Capital Markets Authority' customer services indexes, as well as in the ratings of the Association of Insurance Agents in Israel in all areas of insurance and finance.

In 2021, Clal made significant business moves in the holding company – purchase of all shares of Davidoff, purchase of shares in Wobi, and the issuance of Michlol. In the second half of 2021 we successfully raised and recycled tier 2 capital in Clal Insurance, alongside a capital raising of approx. USD 0.5 billion in Clal Holdings at the beginning of 2022, that will allow us to consider business opportunities in line with the targets and the Company's strategic plan.

I am pleased to note that we end 2021 with total equity attributable to Company's shareholders totaling NIS 7,725 million (excluding thr capital raising) – a NIS 1.4 billion increase compared to total capital in 2020. This is an impressive increase of 23%.



**Haim Samet**  
Chairman

The excellent annual results give a great boost for our teams of Company employees, agents, management and Board of Directors; those results are the result of hard collaborative work, thanks to which the trend of improvement in the activities of Clal Insurance and Finance continues.

This year, the Company also completed a capital raising that significantly enhanced its capital base and will allow significant strategic moves.

We will continue our intensive work towards achieving our joint goals in accordance with the Company's strategic plan.



**Thank You!**