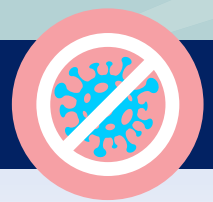




# שאלות ותשובות בנושא קורונה



## 1 האם הפוליסה כוללת כיסוי רפואי לקורונה?

כן, הפוליסה הבסיסית כוללת כיסוי להוצאות רפואיות לרבות: אשפוז, בדיקות חפא, בדיקות הדמיה, תרופות במרשם וכן הוצאות שהייה בחו"ל מעבר לתקופת הביטוח, גם במקרה של צורך בבידוד עקב חשש להידבקות בקורונה.

## 2 במקרה בו נאלצתי לבטל את הנסיעה על מה אני זכאי/ת לקבל החזר?

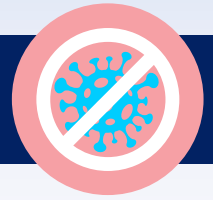
הכיסוי לביטול נסיעה עקב אירוע רפואי בלתי צפוי כולל החזר הוצאות שנגרמו לך עקב ביטול הנסיעה כגון: עלות כרטיס טיסה, מלונות, השכרת רכב ועוד.  
כמו כן ניתן לרכוש כיסוי "ביטול וקיצור כולל קורונה" הנותן מענה לביטול נסיעה עקב אירוע רפואי וכן במקרה של ביטול נסיעה עקב הידבקות בקורונה / הופעת תסמינים בשער העלייה למטוס / בידוד.  
גבול האחריות במקרה של אירוע רפואי עד \$7,000, ובמקרה של ביטול נסיעה עקב קורונה עד \$5,000, למעט במקרה של ביטול עקב בידוד - עד \$500.

## 3 הגעתי לשדה התעופה ובמהלך הבידוק טרם העלייה למטוס, התגלו אצלי סימפטומים ולא העלו אותי לטיסה, האם אקבל החזר על ההוצאות שנגרמו לי עקב ביטול הנסיעה?

כן, אם רכשת הרחבה ל"ביטול וקיצור כולל קורונה", הנך זכאי/ת להחזר עד \$5,000.

## 4 תכננתי לטוס לחו"ל, אך בבדיקה שנערכה שבוע לפני הטיסה נמצאתי חיובי/ת לנגיף. האם אקבל החזר בגין ההוצאות שנגרמו לי עקב ביטול הנסיעה?

כן, אם רכשת הרחבה "ביטול וקיצור כולל קורונה", ובמהלך השבוע שלפני מועד הנסיעה אובחנת כחולה בקורונה, הנך זכאי/ת להחזר עד סכום של \$5,000.



**5** רכשתי ביטוח נסיעות לחו"ל עם הרחבה "לביטול וקיצור כולל קורונה" ואין באפשרותי לטוס כי אני נמצא בבידוד עקב חשיפה לחולה קורונה. האם אני זכאי/ת לקבלת החזר בגין הוצאות שנגרמו לי עקב ביטול הנסיעה?

כן, אם במהלך 14 הימים שלפני מועד הנסיעה, נחשפת לחולה קורונה ונדרשת לשהות בבידוד, עפ"י הנחיית המדינה, הנך זכאי/ת להחזר עד סכום של \$5,000, זאת בכפוף לתקופת אכשרה של 3 ימים המתחילה במועד רכישת הרחבה זו.

**6** אני שוהה בחו"ל ואני לא מרגישה טוב, אני חוששת/שיש לי קורונה. מה עליי לעשות?

- כלל ביטוח ופיננסים מעמידה בפניך מספר אפשרויות:
- התייעצות עם רופא אונליין 24/7, בשפה העברית, באמצעות טלפון 972-3-5620000
  - יצירת קשר עם מוקד החירום הרפואי של החברה בטלפון 972-3-5789060
  - יצירת קשר באמצעות אפליקציית WhatsApp בטלפון 054-4557755

כמו כן, ניתן לפנות לשירות רפואי בסביבתך לצורך קבלת טיפול (ניתן להיעזר לשם כך באפליקציית "הלחצן של כלל" לאיתור השירות).

החברה תישא בהוצאות הרפואיות ותשלם לך בניכוי השתתפות עצמית בסך \$50 לאירוע.

**7** אני נמצא/ת בחו"ל ובמדינה בה אני שוהה יצאה הודעה על התראה לפני סגר בשל חשש להתפשטות נגיף הקורונה. עקב כך, ברצוני לקצר את נסיעתי, האם אהיה זכאי/ת להחזרים בגין הפסדים שנגרמו לי כתוצאה מכך?

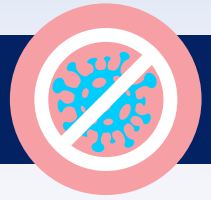
כן, אם רכשת כיסוי ל-"ביטול וקיצור כולל קורונה", באפשרותך לקבל החזר בגין שינוי כרטיס הטיסה ובגין תשלומים ששילמת מראש ולא קיבלת בגינם החזר כגון: לינה במלון, השכרת רכב וכד' עד סכום של \$5,000, מתוכם עד \$2,000 בגין שינוי כרטיס טיסה ובלבד שפעלת במהירות האפשרית ליציאה מיידית מהאזור בו את/ה שוהה.

**8** חברת התעופה ביטלה את הטיסה ועקב כך הנסיעה שלי לחו"ל בוטלה, קיבלתי החזר מלא מכל ספקי התיירות. האם באפשרותי לקבל החזר בגין דמי הביטוח ששילמתי עבור הפוליסה?

בהחלט כן. לצורך קבלת החזר, יש ליצור קשר עם מוקד שירות הלקוחות של החברה בטלפון 03-7111140 או באמצעות כתובת המייל [digitalhul@clal-ins.co.il](mailto:digitalhul@clal-ins.co.il)

**9** אני שוהה בחו"ל וקיים חשש שנדבקתי בקורונה. עקב כך, נאסר עליי לעלות לטיסה והתבקשתי להיכנס לבידוד, האם אקבל החזר על שינוי כרטיס טיסה והוצאות נוספות?

כן, עד \$1,500 לשינוי כרטיס טיסה ו-עד \$100 ליום בגין שהייה במלון (ללא הגבלת ימים). אם מדובר בקטין - אנחנו נכסה גם את הוצאות שינוי כרטיס הטיסה של המלווה.



**10** החלטתי לבטל את נסיעתי בעקבות המלצות משרד הבריאות/גורם ממשלתי אחר שלא לטוס לחו"ל. האם הוא יכול לקבל החזר?

לא, אין כיסוי בפוליסה לביטול מסיבה זו.

**11** אני אמור לטוס ונודע לי שסוגרים את מדינת היעד עקב מגיפה. האם יש כיסוי בפוליסה לביטול הנסיעה?

לא, אין כיסוי בפוליסה לביטול מסיבה זו.

**12** האם מי שרכש הרחבה לקיצור נסיעה ורוצה לחזור לישראל מוקדם יותר מהזמן המקורי עקב התפשטות הקורונה ביעד שהוא שוהה בו יהיה זכאי לכיסוי העלויות ייגרמו מקיצור הנסיעה?

לא, אין כיסוי בפוליסה לקיצור מסיבה זו.

**13** האם ניתן לבטח לארה"ב?

כן, ובלבד והנך מחזיק/ה בתעודת "תו ירוק" בתוקף במועד יציאתך מהארץ. ילדים מתחת לגיל 16 ללא צורך

**14** אני נוסע עם אישתי וילדי לחו"ל ורכשתי ביטוח נסיעות כולל ביטול וקיצור עם הרחבה לקורונה, אין באפשרותי לטוס כי חליתי בקורונה. האם כל בני המשפחה יהיו זכאים להחזר בגין ההוצאות שנגרמו לנו עקב ביטול הנסיעה?

כן, הכיסוי חל על כל המשפחה הגרעינית ובתנאי כי כל המשפחה רכשה את הכיסוי "ביטול וקיצור כולל הרחבה לקורונה".

**15** אני שוהה בחו"ל ולא יכול לחזור לארץ במועד שבו תכננתי עקב ביטול הטיסה בשל סגר בישראל, האם יהיה ניתן להאריך את הפוליסה?

במקרה זה הפוליסה תוארך אוטומטית ל-48 שעות, מעבר לכך יש ליצור קשר עם המוקד: 03-7111140 או באמצעות כתובת המייל: [digitalhul@clal-ins.co.il](mailto:digitalhul@clal-ins.co.il) ולהאריך את הפוליסה.